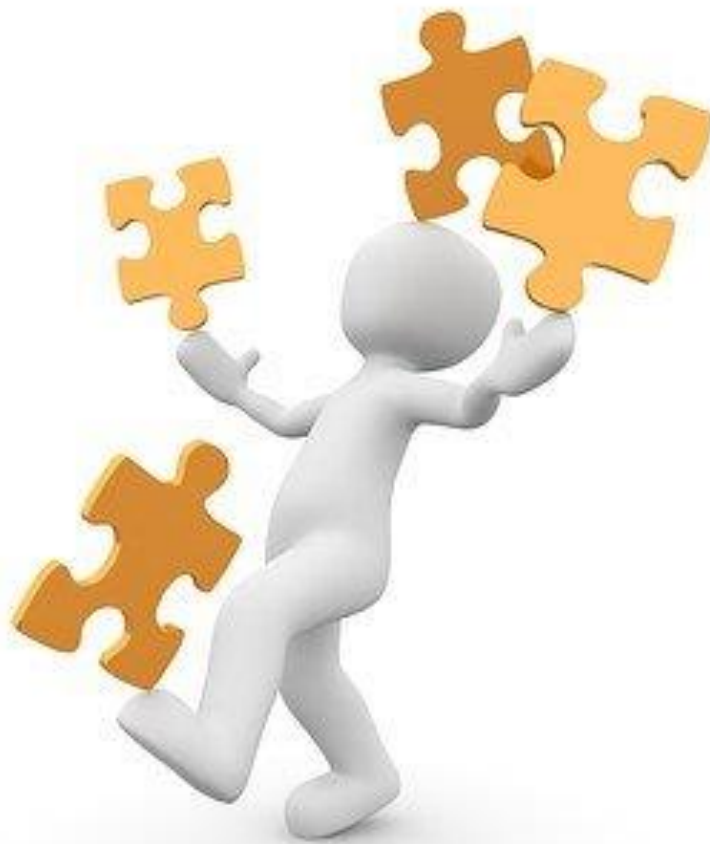


Top 40 fout gespelde woorden



Bedoeling

Op www.jufstuff.nl vond ik een Top 40 fout gespelde woorden. Deze woorden heb ik gebruikt voor deze activiteit. De kinderen oefenen gedurende dit spel met het correct schrijven van lastige woorden.

Nodig:

- o Alle materialen uit dit bestand
 - o Wisbordje
 - o Enveloppen

Vorbereiding:

De puzzel (smiley) moet voor het spel start uitgeknipt zijn. Per team moet er één puzzel in een envelop zitten. De woordkaartjes moeten uitgeknipt zijn en eventueel gelamineerd.

Uitvoering:

Voor het spel begint, moet er een spelleider aangewezen worden. De overige deelnemers verdelen zich in teams. De spelleider pakt een kaartje en leest het woord voor. De teams gebruiken het wisbordje om het woord op te schrijven. De spelleider controleert de geschreven woorden. Is het woord correct geschreven? Dan krijgt dat team een puzzelstukje uit de envelop. Elk team heeft een eigen envelop met puzzelstukjes. Welk team heeft als eerst de hele puzzel compleet?

Variatie:

Deze kaarten kunnen op veel verschillende manieren ingezet worden. Verspreid de opdrachten in het lokaal en laat de leerlingen de kaartjes zoeken. Een woord gevonden? Opschrijven op je wisbordje. Ook kan je de leerlingen rond laten lopen met hun schrift en woordjes op hun rug plakken. Ze schrijven de woorden op die ze zien bij de andere kinderen.

1



verrassing

2



interview

3



uittreksel

4



onmiddellijk

5



interessant

6



sieraad

7



sms'en

8



origineel

9



pyjama

10



's morgens

11



oké

12



hopelijk

13



apparaat

14



cadeaus

15



puberteit

16



cafés

17



elektrisch

18



T-shirt

19



hartstikke

20



hinniken

21



cirkel

22



pannenkoek

23



ge-e-maild

24



stiekem

25



solliciteren

26



baby's

27



achttien

28



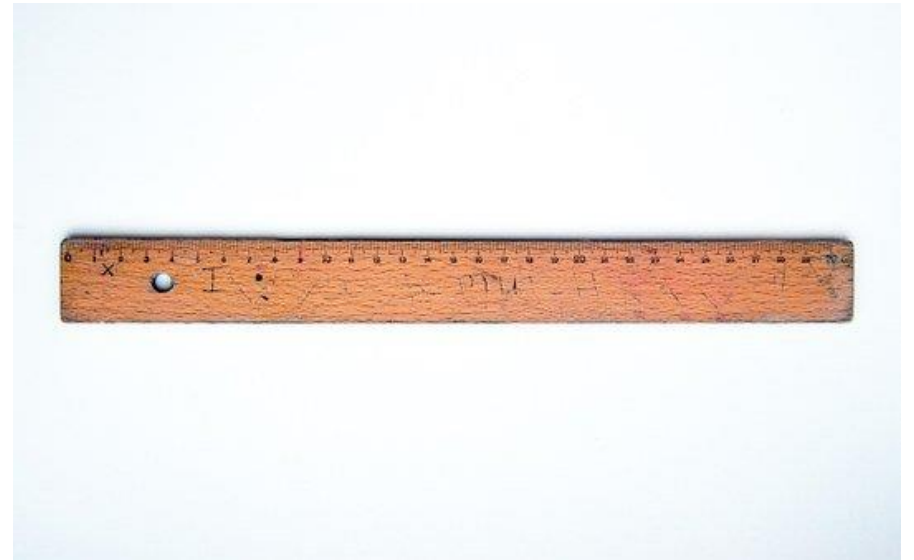
agressief

29



ananas

30



liniaal

31



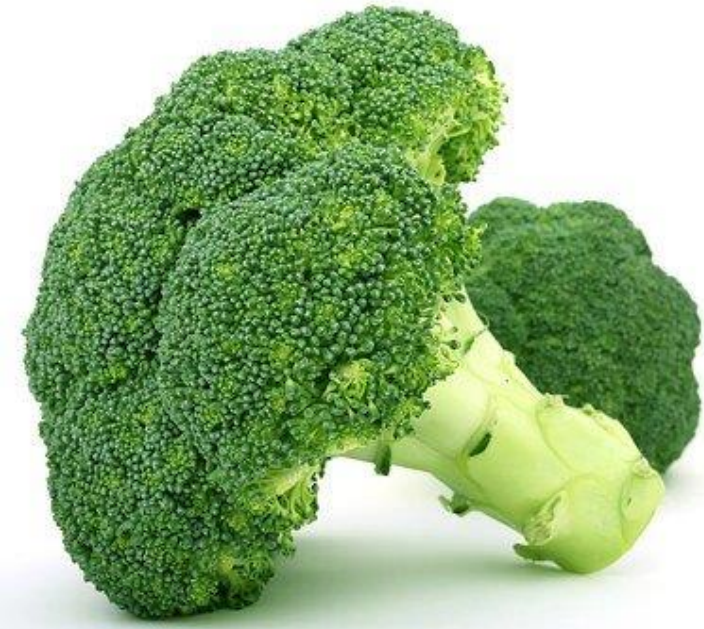
abonnee

32



burgemeester

33



broccoli

34



dromedaris

35



februari

36



goochelen

37



cappuccino

38



kangoeroe

39



omelet

40



blocnote

