

Tempo- en signaleringstoetsen voor groep 5 tot en met 8



Inhoud 'Tempo- en signalerings- toetsen voor groep 5 tot en met 8'

Toelichting

Algemene toelichting	2
Toelichting op de afzonderlijke toetsen	3

Toetsen

Tempotoets: optellen en aftrekken over het eerste tiental

• A-versie	5
• B-versie	7

Signaleringsstoets: optellen en aftrekken tot en met 100 (1)

• A-versie	9
• B-versie	11

Signaleringsstoets: optellen en aftrekken tot en met 100 (2)

• A-versie	13
• B-versie	15

Signaleringsstoets: optellen en aftrekken tot en met 1000 (1)

• A-versie	17
• B-versie	19

Tempotoets: deeltafels tot en met 10

• A-versie	21
• B-versie	23

Signaleringsstoets: optellen en aftrekken tot en met 1000 (2)

• A-versie	25
• B-versie	27

Signaleringsstoets: grote tafels van vermenigvuldiging

• A-versie	29
• B-versie	31

Signaleringsstoets: klokkijken en tijden

• A-versie	33
• B-versie	35

Signaleringsstoets: grote deeltafels

• A-versie	37
• B-versie	39

Signaleringsstoets: meten

• A-versie	41
• B-versie	43

Algemene toelichting

In groep 3 tot en met 6 van *De wereld in getallen* zijn tempotoetsen opgenomen voor basale rekenvaardigheden als:

- optellen en aftrekken tot en met 10;
- optellen en aftrekken over het eerste tiental;
- de tafels van vermenigvuldiging.

De tempotoetsen laten zien in welke mate het kind de bewuste rekenvaardigheid al vlot en zonder nadenken beheerst oftewel geautomatiseerd heeft. Het kind kan bijvoorbeeld bij de som 9×6 direct (zonder uit te rekenen) het antwoord geven. Dit automatiseringsniveau wordt bepaald door te kijken naar het aantal goede uitkomsten dat het kind binnen een bepaalde tijd (bijvoorbeeld 4 minuten) geeft bij een aantal sommen. Daarvoor zijn in de handleiding bij de toelichting op de toetsopgaven ook normen aangegeven waaraan het kind moet voldoen. Het kind moet bij elke som tussen de 3 en 5 seconden een antwoord kunnen geven.

Extra tempotoetsen en signaleringstoetsen

In groep 5 tot en met 8 komen nog meer basale rekenvaardigheden aan de orde die de kinderen vlot moeten kunnen beheersen. Als aanvulling op de bestaande tempotoetsen voor groep 3 tot en met 6 zijn daarom nog enkele extra toetsen ontwikkeld. Daarbij wordt onderscheid gemaakt tussen tempotoetsen (waarbij het gaat om geautomatiseerde kennis) en signaleringstoetsen. Bij signaleringstoetsen gaat het om rekenvaardigheden die de kinderen niet op geautomatiseerd niveau hoeven te beheersen. De kinderen moeten de sommen echter wel met een of twee tussenstappen vlot kunnen uitrekenen (waarbij ze ook tussenantwoorden mogen noteren). De tijdslimiet die bij de meeste signaleringstoetsen geldt, is daarom ruimer dan bij een tempotoets: in plaats van 1 minuut krijgen de kinderen 2 minuten de tijd voor een opgave met rijtjes sommen. Gekoppeld aan de tijdslimiet wordt ook een voorstel voor normering gegeven. Uitzondering vormen de signaleringstoetsen voor klokkijken/tijd en meten, die geen tijdslimiet en normeringsvoorstel hebben.

Overzicht

De aanvullende toetsen voor groep 5 tot en met 8 bestaan in totaal uit twee tempotoetsen en acht signaleringstoetsen.

Tempotoetsen zijn er voor:

- optellen en aftrekken over het eerste tiental;
- deeltafels.

Signaleringstoetsen met tijdslimiet en normeringsvoorstel zijn er voor:

- optellen en aftrekken tot en met 100 (1): basale optellingen en aftrekkingen;
- optellen en aftrekken tot en met 100 (2): alle types optellingen en aftrekkingen;
- optellen en aftrekken tot en met 1000 (1): basale optellingen en aftrekkingen;
- optellen en aftrekken tot en met 1000 (2): basale optellingen en aftrekkingen;
- grote tafels van vermenigvuldiging;
- grote deeltafels.

Signaleringstoetsen zonder tijdslimiet en normeringsvoorstel zijn er voor:

- klokkijken/tijd;
- meten.

Maken van de toets

De kinderen krijgen een kopie van het toetsblad en schrijven daarop hun naam. Bij een tempotoets of een signaleringstoets met tijdslimiet beginnen ze allemaal tegelijk met het invullen van de uitkomsten van de eerste opgave (vijf tot zeven rijtjes met vijf sommen). Hiervoor krijgen ze precies 1 of 2 minuten de tijd. Daarna maken de kinderen de tweede opgave op dezelfde manier. Bij een signaleringstoets met tijdslimiet kunnen de kinderen eventuele tussenantwoorden op het toetsblad noteren.

Tijdslimiet en normering

Bij een tempotoets hebben de kinderen per opgave 1 minuut de tijd, en voor de hele toets dus 2 minuten. Bij een signaleringstoets met tijdslimiet is dat 2 minuten per opgave en 4 minuten voor de hele toets. De score wordt bepaald door het totaal aantal goede uitkomsten van beide opgaven, binnen de gegeven tijdslimiet. Voor deze scores zijn geen strikte normen aangegeven, maar wel voorstellen voor een norm. Ze zijn bedoeld om te signaleren welke kinderen achterblijven of om te constateren dat de groep als geheel niet voldoende vaardigheden op een bepaald terrein heeft ontwikkeld.

Aan de signaleringstoetsen voor klokkijken/tijd en meten is geen tijdslimiet en normering verbonden. Door te vergelijken met het groeps gemiddelde kan de leerkracht hier zien welke kinderen (sterk) achterblijven.

Moment van afname

De leerkracht kan de tempo- of signaleringstoets afnemen als er twijfels zijn over het vaardigheidsniveau van de hele groep of van een

bepaald aantal kinderen. Dit afnamemoment bepaalt de leerkracht in eerste instantie zelf. Globaal is bij elke toets wel aan te geven op welk moment de kinderen de bewuste rekenvaardigheid in ieder geval moeten beheersen (zie de toelichting op de afzonderlijke toetsen hieronder).

Vooruitgang meten

Van alle tempo- en signaleringstoetsen is een A- en een B-versie gemaakt. Op deze manier kan de leerkracht vaststellen of de kinderen na een oefenperiode voldoende vooruitgang hebben geboekt.

Toelichting op de afzonderlijke toetsen

Groep 5

Tempotoets:

Optellen en aftrekken over het eerste tiental

In groep 4 (deel 4b, blok 4) is een tempotoets 'Optellen en aftrekken over het eerste tiental' afgenomen.

Omdat in de praktijk blijkt dat sommige kinderen in groep 5 nog steeds moeite hebben met deze sommen, is het wenselijk ook in groep 5 een tempotoets over dit onderwerp af te nemen.

Afname: eind deel 5a

Tijdslimiet: 1 minuut per opgave (2 minuten voor de hele toets).

Normering: gemiddeld moeten de kinderen op het eind van deel 5a in 2 minuten (2 opgaven) ongeveer 30 sommen goed kunnen maken.

NB: maak de kinderen er indien nodig op attent dat in de eerste opgave rijtjes met optelsommen staan en in de tweede opgave aftreksommen.

Signaleringstoets:

Optellen en aftrekken tot en met 100 (1)

In deze toets staan de basale optellingen en aftrekkingen tot en met 100. In de tweede helft van groep 4 zijn deze sommen aan de orde geweest.

Afname: eind deel 5a

Tijdslimiet: 2 minuten per opgave (4 minuten voor de hele toets).

Normering: gemiddeld moeten de kinderen in deze periode in 4 minuten (2 opgaven) ongeveer 30 sommen goed kunnen maken.

NB: maak de kinderen er indien nodig op attent dat in de eerste opgave rijtjes met optelsommen staan en in de tweede opgave aftreksommen. Tussenantwoorden

mogen de kinderen op het toetsblad noteren.

Signaleringstoets:

Optellen en aftrekken tot en met 100 (2)

In deze toets staan alle types optellingen en aftrekkingen door elkaar. Deze sommen zijn eind groep 4 aan de orde geweest en worden in deel 5a en 5b nog regelmatig herhaald.

Afname: eind deel 5b

Tijdslimiet: 2 minuten per opgave (4 minuten voor de hele toets).

Normering: gemiddeld moeten de kinderen in deze periode in 4 minuten (2 opgaven) ongeveer 30 sommen goed kunnen maken.

NB: maak de kinderen er indien nodig op attent dat in de eerste opgave rijtjes met optelsommen staan en in de tweede opgave aftreksommen. Tussenantwoorden mogen de kinderen op het toetsblad noteren.

Signaleringstoets:

Optellen en aftrekken tot en met 1000 (1)

In deze toets staan de basale optellingen en aftrekkingen tot en met 1000. Het gaat hier veelal om mooie afgeronde getallen. Deze sommen zijn in de eerste helft van groep 5 aan de orde geweest.

Afname: eind deel 5b

Tijdslimiet: 2 minuten per opgave (4 minuten voor de hele toets).

Normering: gemiddeld moeten de kinderen in deze periode in 4 minuten (2 opgaven) ongeveer 30 sommen goed kunnen maken.

NB: maak de kinderen er indien nodig op attent dat in de eerste opgave rijtjes met optelsommen staan en in de tweede opgave aftreksommen. Tussenantwoorden mogen de kinderen op het toetsblad noteren.

Tempotoets:

Deeltafels

In deze toets staan de deeltafels tot en met 10. Dit is een 'echte' tempotoets, daarom geldt ook een tijdslimiet van 1 minuut per opgave. Bij het uitrekenen zullen de meeste kinderen de deeltafel herleid hebben tot de tafel van vermenigvuldiging ($56 : 7 = ?$ Het getal 56 zit in de tafel van 7, dus $56 : 7 = 8$). Deze sommen zijn in groep 5 aan de orde geweest.

Afname: eind deel 5b

Tijdslimiet: 1 minuut per opgave (2 minuten voor de hele toets).

Normering: gemiddeld moeten de kinderen in deze periode in 2 minuten (2 opgaven) ongeveer 40 sommen goed kunnen maken.

Groep 6

Signaleringstoets:

Optellen en aftrekken tot en met 1000 (2)

In deze toets staan de basale optellingen en aftrekkingen tot en met 1000. Het gaat hier veelal om mooie afgeronde getallen. Deze sommen zijn in de tweede helft van groep 5 aan de orde geweest.

Afname: eind deel 6a

Tijdslimiet: 2 minuten per opgave (4 minuten voor de hele toets).

Normering: gemiddeld moeten de kinderen in deze periode in 4 minuten (2 opgaven) ongeveer 25 sommen goed kunnen maken.

NB: maak de kinderen er indien nodig op attent dat in de eerste opgave rijtjes met optelsommen staan en in de tweede opgave aftreksommen. Tussenantwoorden mogen de kinderen op het toetsblad noteren.

Signaleringstoets:

Grote tafels van vermenigvuldiging

In deze toets staan de grote tafels van vermenigvuldiging. Hiervoor moeten de kinderen zowel de tafels van vermenigvuldiging tot en met 10 beheersen als goed met 'nullen' kunnen rekenen ($80 \times 70 = ?$ Ik weet dat $8 \times 7 = 56$, dan is $80 \times 70 = 5600$ (56 met twee nullen)).

Afname: eind deel 6b

Tijdslimiet: 2 minuten per opgave (4 minuten voor de hele toets).

Normering: gemiddeld moeten de kinderen in deze periode in 4 minuten (2 opgaven) ongeveer 30 sommen goed kunnen maken.

NB: in deel 5a (blok 2 en 4) en deel 5b (blok 4) van *De wereld in getallen* zijn tempotoetsen opgenomen waarmee het automatiseringsniveau van de tafels van vermenigvuldiging tot en met 10 kan worden vastgesteld.

Signaleringstoets:

Klokkijken en tijden

In deze toets komt het klokkijken aan de orde. Bij de eerste opgave moeten de kinderen de analoge tijden omzetten in digitale tijden. Bij de tweede opgave moeten ze de digitale tijden correct kunnen lezen.

Afname: eind deel 6b

Normering: aan deze toets is geen tijdslimiet verbonden. Door te vergelijken met het groepsgemiddelde kunt u zien welke kinderen (sterk) achterblijven.

Groep 7

Signaleringstoets:

Grote deeltafels

In deze toets staan de grote deeltafels. Hiervoor moeten de kinderen niet alleen goed deeltafels naar tafels van vermenigvuldiging kunnen herleiden, maar ook goed met 'nullen' kunnen rekenen ($560 : 7 = ?$ Ik weet dat $56 : 7 = 8$, dan is $560 : 7 = 80$).

Afname: eind deel 7a

Tijdslimiet: 2 minuten per opgave (4 minuten voor de hele toets).

Normering: gemiddeld moeten de kinderen in deze periode in 4 minuten (2 opgaven) ongeveer 30 sommen goed kunnen maken.

Signaleringstoets:

Meten

Bij opgave 1 van deze toets moeten de kinderen verschillende lengte-, gewichts- en inhoudsmaten met elkaar vergelijken. Bij opgave 2 moeten de kinderen een aantal eenvoudige herleidingen maken met maten van gewicht, inhoud, lengte en oppervlakte. Opgave 3 bevat sommen over de kalender, en opgave 4 bestaat uit sommen die een beroep doen op het gevoel van de kinderen voor de verschillende maten.

Afname: eind deel 7b

Normering: aan deze toets is geen tijdslimiet verbonden. Door te vergelijken met het groepsgemiddelde kunt u zien welke kinderen (sterk) achterblijven.

Groep 8

Als er twijfels zijn over het vaardigheidsniveau van de groep als geheel of van een bepaalde groep kinderen, kunt u ook in groep 8 signaleringstoetsen afnemen.

Daarvoor zijn de volgende toetsen geschikt:

- Signaleringstoets: Optellen en aftrekken tot en met 1000 (2)
- Signaleringstoets: Grote tafels van vermenigvuldiging
- Signaleringstoets: Grote deeltafels
- Signaleringstoets: Meten

Deze toetsen worden hierboven bij groep 6 en 7 nader toegelicht. De tijdslimiet met normeringsvoorstel die daar wordt aangegeven kunt u ook voor groep 8 gebruiken.

Naam:

1

$9 + 5 = \dots$

$9 + 6 = \dots$

$6 + 8 = \dots$

$7 + 4 = \dots$

$8 + 7 = \dots$

$8 + 8 = \dots$

$3 + 9 = \dots$

$9 + 8 = \dots$

$7 + 5 = \dots$

$8 + 6 = \dots$

$7 + 9 = \dots$

$5 + 6 = \dots$

$4 + 8 = \dots$

$7 + 7 = \dots$

$2 + 9 = \dots$

$8 + 3 = \dots$

$7 + 6 = \dots$

$5 + 8 = \dots$

$9 + 7 = \dots$

$6 + 7 = \dots$

$4 + 9 = \dots$

$7 + 8 = \dots$

$3 + 8 = \dots$

$5 + 9 = \dots$

$9 + 9 = \dots$

$8 + 4 = \dots$

$6 + 9 = \dots$

$4 + 7 = \dots$

$9 + 4 = \dots$

$6 + 5 = \dots$

$5 + 7 = \dots$

$9 + 3 = \dots$

$8 + 5 = \dots$

$9 + 2 = \dots$

$8 + 9 = \dots$

2

$16 - 9 = \dots$

$14 - 6 = \dots$

$15 - 9 = \dots$

$11 - 6 = \dots$

$14 - 9 = \dots$

$12 - 7 = \dots$

$15 - 6 = \dots$

$11 - 9 = \dots$

$13 - 8 = \dots$

$18 - 9 = \dots$

$11 - 8 = \dots$

$11 - 5 = \dots$

$15 - 8 = \dots$

$13 - 6 = \dots$

$12 - 8 = \dots$

$14 - 5 = \dots$

$13 - 9 = \dots$

$11 - 7 = \dots$

$12 - 3 = \dots$

$17 - 9 = \dots$

$12 - 9 = \dots$

$17 - 8 = \dots$

$13 - 7 = \dots$

$12 - 4 = \dots$

$13 - 5 = \dots$

$11 - 3 = \dots$

$14 - 7 = \dots$

$16 - 7 = \dots$

$15 - 7 = \dots$

$11 - 4 = \dots$

$11 - 3 = \dots$

$16 - 8 = \dots$

$14 - 8 = \dots$

$12 - 5 = \dots$

$13 - 4 = \dots$

1 minuut werken aan elke opgave. In totaal dus 2 minuten.

Totaal aantal gemaakte sommen:

Aantal goed gemaakte sommen:

Hiervan zijn uitkomsten fout.

Groepsgemiddelde:

Naam:

1

$9 + 5 = 14$

$9 + 6 = 15$

$6 + 8 = 14$

$7 + 4 = 11$

$8 + 7 = 15$

$8 + 8 = 16$

$3 + 9 = 12$

$9 + 8 = 17$

$7 + 5 = 12$

$8 + 6 = 14$

$7 + 9 = 16$

$5 + 6 = 11$

$4 + 8 = 12$

$7 + 7 = 14$

$2 + 9 = 11$

$8 + 3 = 11$

$7 + 6 = 13$

$5 + 8 = 13$

$9 + 7 = 16$

$6 + 7 = 13$

$4 + 9 = 13$

$7 + 8 = 15$

$3 + 8 = 11$

$5 + 9 = 14$

$9 + 9 = 18$

$8 + 4 = 12$

$6 + 9 = 15$

$4 + 7 = 11$

$9 + 4 = 13$

$6 + 5 = 11$

$5 + 7 = 12$

$9 + 3 = 12$

$8 + 5 = 13$

$9 + 2 = 11$

$8 + 9 = 17$

2

$16 - 9 = 7$

$14 - 6 = 8$

$15 - 9 = 6$

$11 - 6 = 5$

$14 - 9 = 5$

$12 - 7 = 5$

$15 - 6 = 9$

$11 - 9 = 2$

$13 - 8 = 5$

$18 - 9 = 9$

$11 - 8 = 3$

$11 - 5 = 6$

$15 - 8 = 7$

$13 - 6 = 7$

$12 - 8 = 4$

$14 - 5 = 9$

$13 - 9 = 4$

$11 - 7 = 4$

$12 - 3 = 9$

$17 - 9 = 8$

$12 - 9 = 3$

$17 - 8 = 9$

$13 - 7 = 6$

$12 - 4 = 8$

$13 - 5 = 8$

$11 - 3 = 8$

$14 - 7 = 7$

$16 - 7 = 9$

$15 - 7 = 8$

$11 - 4 = 7$

$11 - 3 = 8$

$16 - 8 = 8$

$14 - 8 = 6$

$12 - 5 = 7$

$13 - 4 = 9$

1 minuut werken aan elke opgave. In totaal dus 2 minuten.

Totaal aantal gemaakte sommen:

Aantal goed gemaakte sommen:

Hiervan zijn uitkomsten fout.

Groepsgemiddelde:

Naam:

1

$9 + 3 = \dots$

$4 + 8 = \dots$

$7 + 7 = \dots$

$2 + 9 = \dots$

$8 + 9 = \dots$

$7 + 6 = \dots$

$5 + 8 = \dots$

$6 + 7 = \dots$

$4 + 9 = \dots$

$9 + 6 = \dots$

$6 + 8 = \dots$

$7 + 8 = \dots$

$8 + 4 = \dots$

$9 + 8 = \dots$

$8 + 7 = \dots$

$8 + 8 = \dots$

$7 + 9 = \dots$

$5 + 6 = \dots$

$6 + 9 = \dots$

$9 + 4 = \dots$

$8 + 3 = \dots$

$6 + 5 = \dots$

$5 + 7 = \dots$

$8 + 5 = \dots$

$9 + 7 = \dots$

$9 + 2 = \dots$

$3 + 8 = \dots$

$9 + 5 = \dots$

$7 + 4 = \dots$

$5 + 9 = \dots$

$9 + 9 = \dots$

$3 + 9 = \dots$

$4 + 7 = \dots$

$7 + 5 = \dots$

$8 + 6 = \dots$

2

$11 - 7 = \dots$

$12 - 3 = \dots$

$17 - 9 = \dots$

$14 - 8 = \dots$

$15 - 8 = \dots$

$11 - 3 = \dots$

$14 - 5 = \dots$

$13 - 6 = \dots$

$18 - 9 = \dots$

$14 - 7 = \dots$

$13 - 8 = \dots$

$11 - 8 = \dots$

$13 - 5 = \dots$

$11 - 9 = \dots$

$12 - 4 = \dots$

$12 - 7 = \dots$

$12 - 9 = \dots$

$16 - 9 = \dots$

$15 - 9 = \dots$

$17 - 8 = \dots$

$12 - 5 = \dots$

$13 - 4 = \dots$

$13 - 9 = \dots$

$16 - 8 = \dots$

$12 - 8 = \dots$

$11 - 4 = \dots$

$15 - 7 = \dots$

$11 - 5 = \dots$

$16 - 7 = \dots$

$15 - 6 = \dots$

$14 - 9 = \dots$

$11 - 3 = \dots$

$11 - 6 = \dots$

$13 - 7 = \dots$

$14 - 6 = \dots$

1 minuut werken aan elke opgave. In totaal dus 2 minuten.

Totaal aantal gemaakte sommen:

Aantal goed gemaakte sommen:

Hiervan zijn uitkomsten fout.

Groepsgemiddelde:

Naam:

1	$9 + 3 = 12$	$4 + 8 = 12$	$7 + 7 = 14$	$2 + 9 = 11$
	$8 + 9 = 17$	$7 + 6 = 13$	$5 + 8 = 13$	$6 + 7 = 13$
	$4 + 9 = 13$	$9 + 6 = 15$	$6 + 8 = 14$	$7 + 8 = 15$
	$8 + 4 = 12$	$9 + 8 = 17$	$8 + 7 = 15$	$8 + 8 = 16$
	$7 + 9 = 16$	$5 + 6 = 11$	$6 + 9 = 15$	$9 + 4 = 13$
	$8 + 3 = 11$	$6 + 5 = 11$	$5 + 7 = 12$	
	$8 + 5 = 13$	$9 + 7 = 16$	$9 + 2 = 11$	
	$3 + 8 = 11$	$9 + 5 = 14$	$7 + 4 = 11$	
	$5 + 9 = 14$	$9 + 9 = 18$	$3 + 9 = 12$	
	$4 + 7 = 11$	$7 + 5 = 12$	$8 + 6 = 14$	

2	$11 - 7 = 4$	$12 - 3 = 9$	$17 - 9 = 8$	$14 - 8 = 6$
	$15 - 8 = 7$	$11 - 3 = 8$	$14 - 5 = 9$	$13 - 6 = 7$
	$18 - 9 = 9$	$14 - 7 = 7$	$13 - 8 = 5$	$11 - 8 = 3$
	$13 - 5 = 8$	$11 - 9 = 2$	$12 - 4 = 8$	$12 - 7 = 5$
	$12 - 9 = 3$	$16 - 9 = 7$	$15 - 9 = 6$	$17 - 8 = 9$
	$12 - 5 = 7$	$13 - 4 = 9$	$13 - 9 = 4$	
	$16 - 8 = 8$	$12 - 8 = 4$	$11 - 4 = 7$	
	$15 - 7 = 8$	$11 - 5 = 6$	$16 - 7 = 9$	
	$15 - 6 = 9$	$14 - 9 = 5$	$11 - 3 = 8$	
	$11 - 6 = 5$	$13 - 7 = 6$	$14 - 6 = 8$	

1 minuut werken aan elke opgave. In totaal dus 2 minuten.

Totaal aantal gemaakte sommen:

Aantal goed gemaakte sommen:

Hiervan zijn uitkomsten fout.

Groepsgemiddelde:

Naam:

1

$18 + 7 = \dots$

$34 + 10 = \dots$

$67 + 5 = \dots$

$28 + 6 = \dots$

$25 + 20 = \dots$

$79 + 8 = \dots$

$35 + 8 = \dots$

$43 + 30 = \dots$

$54 + 9 = \dots$

$44 + 9 = \dots$

$56 + 20 = \dots$

$83 + 8 = \dots$

$59 + 5 = \dots$

$61 + 30 = \dots$

$46 + 7 = \dots$

$17 + 20 = \dots$

$46 + 9 = \dots$

$56 + 30 = \dots$

$59 + 30 = \dots$

$88 + 8 = \dots$

$74 + 20 = \dots$

$66 + 20 = \dots$

$68 + 5 = \dots$

$37 + 50 = \dots$

$74 + 20 = \dots$

$72 + 9 = \dots$

$23 + 40 = \dots$

$23 + 60 = \dots$

$55 + 7 = \dots$

$42 + 30 = \dots$

2

$24 - 7 = \dots$

$26 - 10 = \dots$

$52 - 5 = \dots$

$32 - 6 = \dots$

$65 - 40 = \dots$

$74 - 9 = \dots$

$51 - 5 = \dots$

$84 - 30 = \dots$

$47 - 8 = \dots$

$43 - 9 = \dots$

$72 - 20 = \dots$

$61 - 4 = \dots$

$65 - 7 = \dots$

$59 - 30 = \dots$

$93 - 6 = \dots$

$37 - 20 = \dots$

$36 - 9 = \dots$

$45 - 30 = \dots$

$86 - 50 = \dots$

$92 - 8 = \dots$

$78 - 30 = \dots$

$46 - 10 = \dots$

$63 - 7 = \dots$

$98 - 60 = \dots$

$54 - 30 = \dots$

$84 - 6 = \dots$

$85 - 50 = \dots$

$72 - 40 = \dots$

$51 - 5 = \dots$

$62 - 20 = \dots$

2 minuten werken aan elke opgave. In totaal dus 4 minuten.

Totaal aantal gemaakte sommen:

Aantal goed gemaakte sommen:

Hiervan zijn uitkomsten fout.

Groepsgemiddelde:

Naam:

1

$18 + 7 = 25$

$34 + 10 = 44$

$67 + 5 = 72$

$28 + 6 = 34$

$25 + 20 = 45$

$79 + 8 = 87$

$35 + 8 = 43$

$43 + 30 = 73$

$54 + 9 = 63$

$44 + 9 = 53$

$56 + 20 = 76$

$83 + 8 = 91$

$59 + 5 = 64$

$61 + 30 = 91$

$46 + 7 = 53$

$17 + 20 = 37$

$46 + 9 = 55$

$56 + 30 = 86$

$59 + 30 = 89$

$88 + 8 = 96$

$74 + 20 = 94$

$66 + 20 = 86$

$68 + 5 = 73$

$37 + 50 = 87$

$74 + 20 = 94$

$72 + 9 = 81$

$23 + 40 = 63$

$23 + 60 = 83$

$55 + 7 = 62$

$42 + 30 = 72$

2

$24 - 7 = 17$

$26 - 10 = 16$

$52 - 5 = 47$

$32 - 6 = 26$

$65 - 40 = 25$

$74 - 9 = 65$

$51 - 5 = 46$

$84 - 30 = 54$

$47 - 8 = 39$

$43 - 9 = 34$

$72 - 20 = 52$

$61 - 4 = 57$

$65 - 7 = 58$

$59 - 30 = 29$

$93 - 6 = 87$

$37 - 20 = 17$

$36 - 9 = 27$

$45 - 30 = 15$

$86 - 50 = 36$

$92 - 8 = 84$

$78 - 30 = 48$

$46 - 10 = 36$

$63 - 7 = 56$

$98 - 60 = 38$

$54 - 30 = 24$

$84 - 6 = 78$

$85 - 50 = 35$

$72 - 40 = 32$

$51 - 5 = 46$

$62 - 20 = 42$

2 minuten werken aan elke opgave. In totaal dus 4 minuten.

Totaal aantal gemaakte sommen:

Aantal goed gemaakte sommen:

Hiervan zijn uitkomsten fout.

Groepsgemiddelde:

Naam:

1

$23 + 20 = \dots$

$69 + 8 = \dots$

$52 + 30 = \dots$

$45 + 30 = \dots$

$44 + 9 = \dots$

$67 + 20 = \dots$

$36 + 10 = \dots$

$27 + 5 = \dots$

$18 + 20 = \dots$

$62 + 30 = \dots$

$56 + 7 = \dots$

$24 + 60 = \dots$

$54 + 20 = \dots$

$83 + 8 = \dots$

$79 + 20 = \dots$

$88 + 8 = \dots$

$71 + 20 = \dots$

$18 + 6 = \dots$

$78 + 5 = \dots$

$38 + 50 = \dots$

$25 + 8 = \dots$

$56 + 9 = \dots$

$55 + 30 = \dots$

$38 + 7 = \dots$

$65 + 7 = \dots$

$43 + 30 = \dots$

$69 + 5 = \dots$

$42 + 9 = \dots$

$27 + 40 = \dots$

$54 + 9 = \dots$

2

$69 - 30 = \dots$

$83 - 6 = \dots$

$92 - 40 = \dots$

$94 - 30 = \dots$

$57 - 8 = \dots$

$36 - 10 = \dots$

$32 - 20 = \dots$

$71 - 4 = \dots$

$84 - 30 = \dots$

$46 - 10 = \dots$

$92 - 5 = \dots$

$47 - 20 = \dots$

$75 - 40 = \dots$

$44 - 9 = \dots$

$78 - 50 = \dots$

$71 - 5 = \dots$

$64 - 20 = \dots$

$45 - 7 = \dots$

$33 - 7 = \dots$

$97 - 60 = \dots$

$71 - 5 = \dots$

$64 - 6 = \dots$

$82 - 50 = \dots$

$83 - 9 = \dots$

$96 - 9 = \dots$

$45 - 30 = \dots$

$34 - 7 = \dots$

$82 - 8 = \dots$

$58 - 30 = \dots$

$22 - 6 = \dots$

2 minuten werken aan elke opgave. In totaal dus 4 minuten.

Totaal aantal gemaakte sommen:

Aantal goed gemaakte sommen:

Hiervan zijn uitkomsten fout.

Groepsgemiddelde:

Naam:

1

$23 + 20 = 43$

$69 + 8 = 77$

$52 + 30 = 82$

$45 + 30 = 75$

$44 + 9 = 53$

$67 + 20 = 87$

$36 + 10 = 46$

$27 + 5 = 32$

$18 + 20 = 38$

$62 + 30 = 92$

$56 + 7 = 63$

$24 + 60 = 84$

$54 + 20 = 74$

$83 + 8 = 91$

$79 + 20 = 99$

$88 + 8 = 96$

$71 + 20 = 91$

$18 + 6 = 24$

$78 + 5 = 83$

$38 + 50 = 88$

$25 + 8 = 33$

$56 + 9 = 65$

$55 + 30 = 85$

$38 + 7 = 45$

$65 + 7 = 72$

$43 + 30 = 73$

$69 + 5 = 74$

$42 + 9 = 51$

$27 + 40 = 67$

$54 + 9 = 63$

2

$69 - 30 = 39$

$83 - 6 = 77$

$92 - 40 = 52$

$94 - 30 = 64$

$57 - 8 = 49$

$36 - 10 = 26$

$32 - 20 = 12$

$71 - 4 = 67$

$84 - 30 = 54$

$46 - 10 = 36$

$92 - 5 = 87$

$47 - 20 = 27$

$75 - 40 = 35$

$44 - 9 = 35$

$78 - 50 = 28$

$71 - 5 = 66$

$64 - 20 = 44$

$45 - 7 = 38$

$33 - 7 = 26$

$97 - 60 = 37$

$71 - 5 = 66$

$64 - 6 = 58$

$82 - 50 = 32$

$83 - 9 = 74$

$96 - 9 = 87$

$45 - 30 = 15$

$34 - 7 = 27$

$82 - 8 = 74$

$58 - 30 = 28$

$22 - 6 = 16$

2 minuten werken aan elke opgave. In totaal dus 4 minuten.

Totaal aantal gemaakte sommen:

Aantal goed gemaakte sommen:

Hiervan zijn uitkomsten fout.

Groepsgemiddelde:

Naam:

1

$16 + 13 = \dots$

$34 + 19 = \dots$

$60 + 26 = \dots$

$20 + 37 = \dots$

$60 + 23 = \dots$

$79 + 18 = \dots$

$45 + 18 = \dots$

$48 + 36 = \dots$

$51 + 19 = \dots$

$54 + 26 = \dots$

$56 + 34 = \dots$

$23 + 48 = \dots$

$60 + 24 = \dots$

$67 + 19 = \dots$

$16 + 70 = \dots$

$37 + 50 = \dots$

$46 + 29 = \dots$

$50 + 34 = \dots$

$59 + 13 = \dots$

$80 + 18 = \dots$

$74 + 17 = \dots$

$34 + 47 = \dots$

$38 + 25 = \dots$

$37 + 23 = \dots$

$28 + 27 = \dots$

$73 + 17 = \dots$

$23 + 49 = \dots$

$20 + 65 = \dots$

$55 + 39 = \dots$

$48 + 37 = \dots$

2

$48 - 17 = \dots$

$46 - 24 = \dots$

$52 - 30 = \dots$

$32 - 20 = \dots$

$65 - 48 = \dots$

$70 - 39 = \dots$

$70 - 14 = \dots$

$84 - 30 = \dots$

$47 - 28 = \dots$

$53 - 29 = \dots$

$72 - 29 = \dots$

$68 - 28 = \dots$

$65 - 12 = \dots$

$50 - 17 = \dots$

$93 - 56 = \dots$

$37 - 19 = \dots$

$46 - 18 = \dots$

$75 - 50 = \dots$

$96 - 50 = \dots$

$90 - 68 = \dots$

$70 - 37 = \dots$

$40 - 26 = \dots$

$63 - 37 = \dots$

$98 - 60 = \dots$

$54 - 38 = \dots$

$84 - 60 = \dots$

$85 - 58 = \dots$

$70 - 47 = \dots$

$55 - 34 = \dots$

$62 - 27 = \dots$

2 minuten werken aan elke opgave. In totaal dus 4 minuten.

Totaal aantal gemaakte sommen:

Aantal goed gemaakte sommen:

Hiervan zijn uitkomsten fout.

Groepsgemiddelde:

Naam:

1

$16 + 13 = 29$

$34 + 19 = 53$

$60 + 26 = 86$

$20 + 37 = 57$

$60 + 23 = 83$

$79 + 18 = 97$

$45 + 18 = 63$

$48 + 36 = 84$

$51 + 19 = 70$

$54 + 26 = 80$

$56 + 34 = 90$

$23 + 48 = 71$

$60 + 24 = 84$

$67 + 19 = 86$

$16 + 70 = 86$

$37 + 50 = 87$

$46 + 29 = 75$

$50 + 34 = 84$

$59 + 13 = 72$

$80 + 18 = 98$

$74 + 17 = 91$

$34 + 47 = 81$

$38 + 25 = 63$

$37 + 23 = 60$

$28 + 27 = 55$

$73 + 17 = 90$

$23 + 49 = 72$

$20 + 65 = 85$

$55 + 39 = 94$

$48 + 37 = 85$

2

$48 - 17 = 31$

$46 - 24 = 22$

$52 - 30 = 22$

$32 - 20 = 12$

$65 - 48 = 17$

$70 - 39 = 31$

$70 - 14 = 56$

$84 - 30 = 54$

$47 - 28 = 19$

$53 - 29 = 24$

$72 - 29 = 43$

$68 - 28 = 40$

$65 - 12 = 53$

$50 - 17 = 33$

$93 - 56 = 37$

$37 - 19 = 18$

$46 - 18 = 28$

$75 - 50 = 25$

$96 - 50 = 46$

$90 - 68 = 22$

$70 - 37 = 33$

$40 - 26 = 14$

$63 - 37 = 26$

$98 - 60 = 38$

$54 - 38 = 16$

$84 - 60 = 24$

$85 - 58 = 27$

$70 - 47 = 23$

$55 - 34 = 21$

$62 - 27 = 35$

2 minuten werken aan elke opgave. In totaal dus 4 minuten.

Totaal aantal gemaakte sommen:

Aantal goed gemaakte sommen:

Hiervan zijn uitkomsten fout.

Groepsgemiddelde:

Naam:

1

$27 + 50 = \dots$

$49 + 26 = \dots$

$60 + 24 = \dots$

$64 + 17 = \dots$

$17 + 70 = \dots$

$30 + 47 = \dots$

$31 + 19 = \dots$

$24 + 57 = \dots$

$37 + 28 = \dots$

$56 + 24 = \dots$

$33 + 58 = \dots$

$18 + 47 = \dots$

$38 + 47 = \dots$

$58 + 35 = \dots$

$70 + 23 = \dots$

$24 + 49 = \dots$

$26 + 23 = \dots$

$54 + 19 = \dots$

$50 + 23 = \dots$

$59 + 38 = \dots$

$56 + 23 = \dots$

$44 + 36 = \dots$

$68 + 16 = \dots$

$35 + 18 = \dots$

$63 + 17 = \dots$

$13 + 69 = \dots$

$40 + 36 = \dots$

$37 + 18 = \dots$

$36 + 60 = \dots$

$30 + 45 = \dots$

2

$63 - 29 = \dots$

$78 - 35 = \dots$

$84 - 38 = \dots$

$80 - 37 = \dots$

$67 - 54 = \dots$

$52 - 28 = \dots$

$46 - 30 = \dots$

$95 - 68 = \dots$

$60 - 34 = \dots$

$90 - 16 = \dots$

$84 - 40 = \dots$

$97 - 28 = \dots$

$58 - 18 = \dots$

$46 - 23 = \dots$

$43 - 30 = \dots$

$98 - 70 = \dots$

$76 - 67 = \dots$

$50 - 24 = \dots$

$79 - 67 = \dots$

$45 - 13 = \dots$

$90 - 37 = \dots$

$86 - 60 = \dots$

$90 - 53 = \dots$

$72 - 27 = \dots$

$50 - 36 = \dots$

$83 - 46 = \dots$

$98 - 60 = \dots$

$47 - 19 = \dots$

$56 - 18 = \dots$

$80 - 53 = \dots$

2 minuten werken aan elke opgave. In totaal dus 4 minuten.

Totaal aantal gemaakte sommen:

Aantal goed gemaakte sommen:

Hiervan zijn uitkomsten fout.

Groepsgemiddelde:

Naam:

1

$27 + 50 = 77$

$49 + 26 = 75$

$60 + 24 = 84$

$64 + 17 = 81$

$17 + 70 = 87$

$30 + 47 = 77$

$31 + 19 = 50$

$24 + 57 = 81$

$37 + 28 = 65$

$56 + 24 = 80$

$33 + 58 = 91$

$18 + 47 = 65$

$38 + 47 = 85$

$58 + 35 = 93$

$70 + 23 = 93$

$24 + 49 = 73$

$26 + 23 = 49$

$54 + 19 = 73$

$50 + 23 = 73$

$59 + 38 = 97$

$56 + 23 = 79$

$44 + 36 = 80$

$68 + 16 = 84$

$35 + 18 = 53$

$63 + 17 = 80$

$13 + 69 = 82$

$40 + 36 = 76$

$37 + 18 = 55$

$36 + 60 = 96$

$30 + 45 = 75$

2

$63 - 29 = 34$

$78 - 35 = 43$

$84 - 38 = 46$

$80 - 37 = 43$

$67 - 54 = 13$

$52 - 28 = 24$

$46 - 30 = 16$

$95 - 68 = 27$

$60 - 34 = 26$

$90 - 16 = 74$

$84 - 40 = 44$

$97 - 28 = 69$

$58 - 18 = 40$

$46 - 23 = 23$

$43 - 30 = 13$

$98 - 70 = 28$

$76 - 67 = 9$

$50 - 24 = 26$

$79 - 67 = 12$

$45 - 13 = 32$

$90 - 37 = 53$

$86 - 60 = 26$

$90 - 53 = 37$

$72 - 27 = 45$

$50 - 36 = 14$

$83 - 46 = 37$

$98 - 60 = 38$

$47 - 19 = 28$

$56 - 18 = 38$

$80 - 53 = 27$

2 minuten werken aan elke opgave. In totaal dus 4 minuten.

Totaal aantal gemaakte sommen:

Aantal goed gemaakte sommen:

Hiervan zijn uitkomsten fout.

Groepsgemiddelde:

Naam:

1

$6 + 300 = \dots\dots$	$250 + 30 = \dots\dots$	$450 + 3 = \dots\dots$
$180 + 30 = \dots\dots$	$140 + 25 = \dots\dots$	$595 + 10 = \dots\dots$
$300 + 295 = \dots\dots$	$495 + 50 = \dots\dots$	$350 + 125 = \dots\dots$
$598 + 5 = \dots\dots$	$30 + 565 = \dots\dots$	$300 + 420 = \dots\dots$
$795 + 20 = \dots\dots$	$500 + 340 = \dots\dots$	$875 + 50 = \dots\dots$
$700 + 20 = \dots\dots$	$360 + 200 = \dots\dots$	
$880 + 50 = \dots\dots$	$675 + 50 = \dots\dots$	
$290 + 15 = \dots\dots$	$350 + 120 = \dots\dots$	
$3 + 620 = \dots\dots$	$135 + 360 = \dots\dots$	
$450 + 120 = \dots\dots$	$595 + 10 = \dots\dots$	

2

$160 - 60 = \dots\dots$	$235 - 30 = \dots\dots$	$450 - 300 = \dots\dots$
$220 - 70 = \dots\dots$	$560 - 40 = \dots\dots$	$805 - 10 = \dots\dots$
$900 - 9 = \dots\dots$	$880 - 500 = \dots\dots$	$767 - 50 = \dots\dots$
$575 - 50 = \dots\dots$	$400 - 8 = \dots\dots$	$450 - 60 = \dots\dots$
$605 - 20 = \dots\dots$	$125 - 30 = \dots\dots$	$475 - 30 = \dots\dots$
$575 - 40 = \dots\dots$	$800 - 5 = \dots\dots$	
$705 - 20 = \dots\dots$	$543 - 300 = \dots\dots$	
$325 - 30 = \dots\dots$	$646 - 40 = \dots\dots$	
$654 - 200 = \dots\dots$	$780 - 50 = \dots\dots$	
$410 - 15 = \dots\dots$	$950 - 120 = \dots\dots$	

2 minuten werken aan elke opgave. In totaal dus 4 minuten.

Totaal aantal gemaakte sommen:

Aantal goed gemaakte sommen:

Hiervan zijn uitkomsten fout.

Groepsgemiddelde:

Naam:

1

$6 + 300 = 306$

$250 + 30 = 280$

$450 + 3 = 453$

$180 + 30 = 210$

$140 + 25 = 165$

$595 + 10 = 605$

$300 + 295 = 595$

$495 + 50 = 545$

$350 + 125 = 475$

$598 + 5 = 603$

$30 + 565 = 595$

$300 + 420 = 720$

$795 + 20 = 815$

$500 + 340 = 840$

$875 + 50 = 925$

$700 + 20 = 720$

$360 + 200 = 560$

$880 + 50 = 930$

$675 + 50 = 725$

$290 + 15 = 305$

$350 + 120 = 470$

$3 + 620 = 623$

$135 + 360 = 495$

$450 + 120 = 570$

$595 + 10 = 605$

2

$160 - 60 = 100$

$235 - 30 = 205$

$450 - 300 = 150$

$220 - 70 = 150$

$560 - 40 = 520$

$805 - 10 = 795$

$900 - 9 = 891$

$880 - 500 = 380$

$767 - 50 = 717$

$575 - 50 = 525$

$400 - 8 = 392$

$450 - 60 = 390$

$605 - 20 = 585$

$125 - 30 = 95$

$475 - 30 = 445$

$575 - 40 = 535$

$800 - 5 = 795$

$705 - 20 = 685$

$543 - 300 = 243$

$325 - 30 = 295$

$646 - 40 = 606$

$654 - 200 = 454$

$780 - 50 = 730$

$410 - 15 = 395$

$950 - 120 = 830$

2 minuten werken aan elke opgave. In totaal dus 4 minuten.

Totaal aantal gemaakte sommen:

Aantal goed gemaakte sommen:

Hiervan zijn uitkomsten fout.

Groepsgemiddelde:

Naam:

1

$7 + 200 = \dots\dots$

$140 + 50 = \dots\dots$

$360 + 8 = \dots\dots$

$170 + 50 = \dots\dots$

$450 + 25 = \dots\dots$

$295 + 10 = \dots\dots$

$200 + 375 = \dots\dots$

$695 + 20 = \dots\dots$

$440 + 135 = \dots\dots$

$497 + 8 = \dots\dots$

$40 + 345 = \dots\dots$

$200 + 520 = \dots\dots$

$395 + 30 = \dots\dots$

$600 + 320 = \dots\dots$

$175 + 40 = \dots\dots$

$600 + 30 = \dots\dots$

$230 + 500 = \dots\dots$

$870 + 60 = \dots\dots$

$585 + 40 = \dots\dots$

$390 + 15 = \dots\dots$

$150 + 340 = \dots\dots$

$7 + 830 = \dots\dots$

$745 + 120 = \dots\dots$

$630 + 150 = \dots\dots$

$396 + 10 = \dots\dots$

2

$240 - 40 = \dots\dots$

$465 - 60 = \dots\dots$

$740 - 200 = \dots\dots$

$510 - 60 = \dots\dots$

$370 - 40 = \dots\dots$

$905 - 10 = \dots\dots$

$400 - 8 = \dots\dots$

$960 - 400 = \dots\dots$

$865 - 40 = \dots\dots$

$795 - 50 = \dots\dots$

$800 - 7 = \dots\dots$

$350 - 70 = \dots\dots$

$305 - 20 = \dots\dots$

$115 - 20 = \dots\dots$

$495 - 20 = \dots\dots$

$865 - 30 = \dots\dots$

$600 - 5 = \dots\dots$

$205 - 20 = \dots\dots$

$745 - 200 = \dots\dots$

$525 - 30 = \dots\dots$

$535 - 30 = \dots\dots$

$765 - 300 = \dots\dots$

$870 - 40 = \dots\dots$

$320 - 25 = \dots\dots$

$960 - 150 = \dots\dots$

2 minuten werken aan elke opgave. In totaal dus 4 minuten.

Totaal aantal gemaakte sommen:

Aantal goed gemaakte sommen:

Hiervan zijn uitkomsten fout.

Groepsgemiddelde:

Naam:

1

$7 + 200 = 207$

$140 + 50 = 190$

$360 + 8 = 368$

$170 + 50 = 220$

$450 + 25 = 475$

$295 + 10 = 305$

$200 + 375 = 575$

$695 + 20 = 715$

$440 + 135 = 575$

$497 + 8 = 505$

$40 + 345 = 385$

$200 + 520 = 720$

$395 + 30 = 425$

$600 + 320 = 920$

$175 + 40 = 215$

$600 + 30 = 630$

$230 + 500 = 730$

$870 + 60 = 930$

$585 + 40 = 625$

$390 + 15 = 405$

$150 + 340 = 490$

$7 + 830 = 837$

$745 + 120 = 865$

$630 + 150 = 780$

$396 + 10 = 406$

2

$240 - 40 = 200$

$465 - 60 = 405$

$740 - 200 = 540$

$510 - 60 = 450$

$370 - 40 = 330$

$905 - 10 = 895$

$400 - 8 = 392$

$960 - 400 = 560$

$865 - 40 = 825$

$795 - 50 = 745$

$800 - 7 = 793$

$350 - 70 = 280$

$305 - 20 = 285$

$115 - 20 = 95$

$495 - 20 = 475$

$865 - 30 = 835$

$600 - 5 = 595$

$205 - 20 = 185$

$745 - 200 = 545$

$525 - 30 = 495$

$535 - 30 = 505$

$765 - 300 = 465$

$870 - 40 = 830$

$320 - 25 = 295$

$960 - 150 = 810$

2 minuten werken aan elke opgave. In totaal dus 4 minuten.

Totaal aantal gemaakte sommen:

Aantal goed gemaakte sommen:

Hiervan zijn uitkomsten fout.

Groepsgemiddelde:

Naam:

1

$35 : 5 = \dots$

$48 : 8 = \dots$

$24 : 4 = \dots$

$54 : 6 = \dots$

$42 : 6 = \dots$

$32 : 4 = \dots$

$27 : 3 = \dots$

$42 : 7 = \dots$

$63 : 9 = \dots$

$49 : 7 = \dots$

$32 : 8 = \dots$

$72 : 9 = \dots$

$24 : 3 = \dots$

$40 : 5 = \dots$

$24 : 6 = \dots$

$56 : 8 = \dots$

$64 : 8 = \dots$

$45 : 9 = \dots$

$35 : 7 = \dots$

$30 : 6 = \dots$

$63 : 7 = \dots$

$18 : 3 = \dots$

$81 : 9 = \dots$

$54 : 9 = \dots$

$45 : 5 = \dots$

$18 : 6 = \dots$

$36 : 6 = \dots$

$72 : 8 = \dots$

$18 : 2 = \dots$

$21 : 3 = \dots$

$56 : 7 = \dots$

$48 : 6 = \dots$

$30 : 5 = \dots$

$36 : 9 = \dots$

$28 : 7 = \dots$

2

$40 : 8 = \dots$

$28 : 4 = \dots$

$72 : 9 = \dots$

$42 : 6 = \dots$

$63 : 7 = \dots$

$27 : 9 = \dots$

$24 : 8 = \dots$

$49 : 7 = \dots$

$54 : 9 = \dots$

$56 : 8 = \dots$

$36 : 4 = \dots$

$21 : 7 = \dots$

$48 : 6 = \dots$

$42 : 7 = \dots$

$64 : 8 = \dots$

$81 : 9 = \dots$

$63 : 9 = \dots$

$18 : 6 = \dots$

$28 : 7 = \dots$

$48 : 8 = \dots$

$56 : 7 = \dots$

$35 : 5 = \dots$

$27 : 3 = \dots$

$54 : 6 = \dots$

$28 : 4 = \dots$

$24 : 6 = \dots$

$72 : 8 = \dots$

$36 : 6 = \dots$

$45 : 5 = \dots$

$30 : 6 = \dots$

$24 : 3 = \dots$

$32 : 4 = \dots$

$45 : 9 = \dots$

$21 : 7 = \dots$

$36 : 9 = \dots$

1 minuut werken aan elke opgave. In totaal dus 2 minuten.

Totaal aantal gemaakte sommen:

Aantal goed gemaakte sommen:

Hiervan zijn uitkomsten fout.

Groepsgemiddelde:

Naam:

1

$35 : 5 = \dots 7$

$48 : 8 = \dots 6$

$24 : 4 = \dots 6$

$54 : 6 = \dots 9$

$42 : 6 = \dots 7$

$32 : 4 = \dots 8$

$27 : 3 = \dots 9$

$42 : 7 = \dots 6$

$63 : 9 = \dots 7$

$49 : 7 = \dots 7$

$32 : 8 = \dots 4$

$72 : 9 = \dots 8$

$24 : 3 = \dots 8$

$40 : 5 = \dots 8$

$24 : 6 = \dots 4$

$56 : 8 = \dots 7$

$64 : 8 = \dots 8$

$45 : 9 = \dots 5$

$35 : 7 = \dots 5$

$30 : 6 = \dots 5$

$63 : 7 = \dots 9$

$18 : 3 = \dots 6$

$81 : 9 = \dots 9$

$54 : 9 = \dots 6$

$45 : 5 = \dots 9$

$18 : 6 = \dots 3$

$36 : 6 = \dots 6$

$72 : 8 = \dots 9$

$18 : 2 = \dots 9$

$21 : 3 = \dots 7$

$56 : 7 = \dots 8$

$48 : 6 = \dots 8$

$30 : 5 = \dots 6$

$36 : 9 = \dots 4$

$28 : 7 = \dots 4$

2

$40 : 8 = \dots 5$

$28 : 4 = \dots 7$

$72 : 9 = \dots 8$

$42 : 6 = \dots 7$

$63 : 7 = \dots 9$

$27 : 9 = \dots 3$

$24 : 8 = \dots 3$

$49 : 7 = \dots 7$

$54 : 9 = \dots 6$

$56 : 8 = \dots 7$

$36 : 4 = \dots 9$

$21 : 7 = \dots 3$

$48 : 6 = \dots 8$

$42 : 7 = \dots 6$

$64 : 8 = \dots 8$

$81 : 9 = \dots 9$

$63 : 9 = \dots 7$

$18 : 6 = \dots 3$

$28 : 7 = \dots 4$

$48 : 8 = \dots 6$

$56 : 7 = \dots 8$

$35 : 5 = \dots 7$

$27 : 3 = \dots 9$

$54 : 6 = \dots 9$

$28 : 4 = \dots 7$

$24 : 6 = \dots 4$

$72 : 8 = \dots 9$

$36 : 6 = \dots 6$

$45 : 5 = \dots 9$

$30 : 6 = \dots 5$

$24 : 3 = \dots 8$

$32 : 4 = \dots 8$

$45 : 9 = \dots 5$

$21 : 7 = \dots 3$

$36 : 9 = \dots 4$

1 minuut werken aan elke opgave. In totaal dus 2 minuten.

Totaal aantal gemaakte sommen:

Aantal goed gemaakte sommen:

Hiervan zijn uitkomsten fout.

Groepsgemiddelde:

Naam:

1

$56 : 7 = \dots$

$72 : 9 = \dots$

$35 : 5 = \dots$

$42 : 6 = \dots$

$24 : 8 = \dots$

$49 : 7 = \dots$

$54 : 6 = \dots$

$27 : 9 = \dots$

$45 : 5 = \dots$

$54 : 9 = \dots$

$56 : 8 = \dots$

$36 : 4 = \dots$

$30 : 6 = \dots$

$32 : 4 = \dots$

$48 : 6 = \dots$

$42 : 7 = \dots$

$36 : 9 = \dots$

$63 : 9 = \dots$

$28 : 7 = \dots$

$48 : 8 = \dots$

$27 : 3 = \dots$

$40 : 8 = \dots$

$28 : 4 = \dots$

$28 : 4 = \dots$

$24 : 6 = \dots$

$63 : 7 = \dots$

$21 : 7 = \dots$

$72 : 8 = \dots$

$36 : 6 = \dots$

$64 : 8 = \dots$

$81 : 9 = \dots$

$24 : 3 = \dots$

$45 : 9 = \dots$

$21 : 7 = \dots$

$18 : 6 = \dots$

2

$49 : 7 = \dots$

$63 : 9 = \dots$

$32 : 8 = \dots$

$72 : 9 = \dots$

$56 : 8 = \dots$

$21 : 3 = \dots$

$56 : 7 = \dots$

$48 : 6 = \dots$

$45 : 9 = \dots$

$35 : 7 = \dots$

$30 : 6 = \dots$

$30 : 5 = \dots$

$24 : 4 = \dots$

$54 : 6 = \dots$

$63 : 7 = \dots$

$81 : 9 = \dots$

$27 : 3 = \dots$

$32 : 4 = \dots$

$54 : 9 = \dots$

$42 : 7 = \dots$

$36 : 6 = \dots$

$72 : 8 = \dots$

$18 : 2 = \dots$

$24 : 3 = \dots$

$40 : 5 = \dots$

$24 : 6 = \dots$

$36 : 9 = \dots$

$64 : 8 = \dots$

$28 : 7 = \dots$

$48 : 8 = \dots$

$35 : 5 = \dots$

$18 : 3 = \dots$

$42 : 6 = \dots$

$18 : 6 = \dots$

$45 : 5 = \dots$

1 minuut werken aan elke opgave. In totaal dus 2 minuten.

Totaal aantal gemaakte sommen:

Aantal goed gemaakte sommen:

Hiervan zijn uitkomsten fout.

Groepsgemiddelde:

Naam:

1

$56 : 7 = \dots 8$

$72 : 9 = \dots 8$

$35 : 5 = \dots 7$

$42 : 6 = \dots 7$

$24 : 8 = \dots 3$

$49 : 7 = \dots 7$

$54 : 6 = \dots 9$

$27 : 9 = \dots 3$

$45 : 5 = \dots 9$

$54 : 9 = \dots 6$

$56 : 8 = \dots 7$

$36 : 4 = \dots 9$

$30 : 6 = \dots 5$

$32 : 4 = \dots 8$

$48 : 6 = \dots 8$

$42 : 7 = \dots 6$

$36 : 9 = \dots 4$

$63 : 9 = \dots 7$

$28 : 7 = \dots 4$

$48 : 8 = \dots 6$

$27 : 3 = \dots 9$

$40 : 8 = \dots 5$

$28 : 4 = \dots 7$

$28 : 4 = \dots 7$

$24 : 6 = \dots 4$

$63 : 7 = \dots 9$

$21 : 7 = \dots 3$

$72 : 8 = \dots 9$

$36 : 6 = \dots 6$

$64 : 8 = \dots 8$

$81 : 9 = \dots 9$

$24 : 3 = \dots 8$

$45 : 9 = \dots 5$

$21 : 7 = \dots 3$

$18 : 6 = \dots 3$

2

$49 : 7 = \dots 7$

$63 : 9 = \dots 7$

$32 : 8 = \dots 4$

$72 : 9 = \dots 8$

$56 : 8 = \dots 7$

$21 : 3 = \dots 7$

$56 : 7 = \dots 8$

$48 : 6 = \dots 8$

$45 : 9 = \dots 5$

$35 : 7 = \dots 5$

$30 : 6 = \dots 5$

$30 : 5 = \dots 6$

$24 : 4 = \dots 6$

$54 : 6 = \dots 9$

$63 : 7 = \dots 9$

$81 : 9 = \dots 9$

$27 : 3 = \dots 9$

$32 : 4 = \dots 8$

$54 : 9 = \dots 6$

$42 : 7 = \dots 6$

$36 : 6 = \dots 6$

$72 : 8 = \dots 9$

$18 : 2 = \dots 9$

$24 : 3 = \dots 8$

$40 : 5 = \dots 8$

$24 : 6 = \dots 4$

$36 : 9 = \dots 4$

$64 : 8 = \dots 8$

$28 : 7 = \dots 4$

$48 : 8 = \dots 6$

$35 : 5 = \dots 7$

$18 : 3 = \dots 6$

$42 : 6 = \dots 7$

$18 : 6 = \dots 3$

$45 : 5 = \dots 9$

1 minuut werken aan elke opgave. In totaal dus 2 minuten.

Totaal aantal gemaakte sommen:

Aantal goed gemaakte sommen:

Hiervan zijn uitkomsten fout.

Groepsgemiddelde:

Naam:

1

- | | | |
|--------------------------|--------------------------|--------------------------|
| $20 + 295 = \dots\dots$ | $650 + 75 = \dots\dots$ | $45 + 335 = \dots\dots$ |
| $480 + 30 = \dots\dots$ | $345 + 25 = \dots\dots$ | $195 + 110 = \dots\dots$ |
| $15 + 490 = \dots\dots$ | $435 + 150 = \dots\dots$ | $350 + 152 = \dots\dots$ |
| $598 + 9 = \dots\dots$ | $60 + 765 = \dots\dots$ | $304 + 420 = \dots\dots$ |
| $795 + 50 = \dots\dots$ | $505 + 340 = \dots\dots$ | $889 + 50 = \dots\dots$ |
|
 |
 |
 |
| $779 + 30 = \dots\dots$ | $360 + 240 = \dots\dots$ | |
| $80 + 851 = \dots\dots$ | $75 + 750 = \dots\dots$ | |
| $240 + 65 = \dots\dots$ | $450 + 302 = \dots\dots$ | |
| $13 + 628 = \dots\dots$ | $635 + 170 = \dots\dots$ | |
| $155 + 125 = \dots\dots$ | $295 + 110 = \dots\dots$ | |

2

- | | | |
|--------------------------|--------------------------|--------------------------|
| $160 - 65 = \dots\dots$ | $200 - 135 = \dots\dots$ | $650 - 320 = \dots\dots$ |
| $220 - 75 = \dots\dots$ | $500 - 240 = \dots\dots$ | $805 - 80 = \dots\dots$ |
| $900 - 19 = \dots\dots$ | $400 - 8 = \dots\dots$ | $989 - 70 = \dots\dots$ |
| $505 - 50 = \dots\dots$ | $650 - 255 = \dots\dots$ | $450 - 160 = \dots\dots$ |
| $652 - 60 = \dots\dots$ | $920 - 303 = \dots\dots$ | $375 - 30 = \dots\dots$ |
|
 |
 |
 |
| $575 - 140 = \dots\dots$ | $801 - 7 = \dots\dots$ | |
| $705 - 200 = \dots\dots$ | $543 - 50 = \dots\dots$ | |
| $425 - 30 = \dots\dots$ | $646 - 40 = \dots\dots$ | |
| $654 - 200 = \dots\dots$ | $780 - 190 = \dots\dots$ | |
| $910 - 35 = \dots\dots$ | $950 - 820 = \dots\dots$ | |

2 minuten werken aan elke opgave. In totaal dus 4 minuten.

Totaal aantal gemaakte sommen:

Aantal goed gemaakte sommen:

Hiervan zijn uitkomsten fout.

Groepsgemiddelde:

Naam:

1

$20 + 295 = \mathbf{315}$	$650 + 75 = \mathbf{725}$	$45 + 335 = \mathbf{380}$
$480 + 30 = \mathbf{510}$	$345 + 25 = \mathbf{370}$	$195 + 110 = \mathbf{305}$
$15 + 490 = \mathbf{505}$	$435 + 150 = \mathbf{585}$	$350 + 152 = \mathbf{502}$
$598 + 9 = \mathbf{607}$	$60 + 765 = \mathbf{825}$	$304 + 420 = \mathbf{724}$
$795 + 50 = \mathbf{845}$	$505 + 340 = \mathbf{845}$	$889 + 50 = \mathbf{939}$
$779 + 30 = \mathbf{809}$	$360 + 240 = \mathbf{600}$	
$80 + 851 = \mathbf{931}$	$75 + 750 = \mathbf{825}$	
$240 + 65 = \mathbf{305}$	$450 + 302 = \mathbf{752}$	
$13 + 628 = \mathbf{641}$	$635 + 170 = \mathbf{805}$	
$155 + 125 = \mathbf{280}$	$295 + 110 = \mathbf{405}$	

2

$160 - 65 = \mathbf{95}$	$200 - 135 = \mathbf{65}$	$650 - 320 = \mathbf{330}$
$220 - 75 = \mathbf{145}$	$500 - 240 = \mathbf{260}$	$805 - 80 = \mathbf{725}$
$900 - 19 = \mathbf{881}$	$400 - 8 = \mathbf{392}$	$989 - 70 = \mathbf{919}$
$505 - 50 = \mathbf{455}$	$650 - 255 = \mathbf{395}$	$450 - 160 = \mathbf{290}$
$652 - 60 = \mathbf{592}$	$920 - 303 = \mathbf{617}$	$375 - 30 = \mathbf{345}$
$575 - 140 = \mathbf{435}$	$801 - 7 = \mathbf{794}$	
$705 - 200 = \mathbf{505}$	$543 - 50 = \mathbf{493}$	
$425 - 30 = \mathbf{395}$	$646 - 40 = \mathbf{606}$	
$654 - 200 = \mathbf{454}$	$780 - 190 = \mathbf{590}$	
$910 - 35 = \mathbf{875}$	$950 - 820 = \mathbf{130}$	

2 minuten werken aan elke opgave. In totaal dus 4 minuten.

Totaal aantal gemaakte sommen:

Aantal goed gemaakte sommen:

Hiervan zijn uitkomsten fout.

Groepsgemiddelde:

Naam:

1

- | | | |
|--------------------------|--------------------------|--------------------------|
| $60 + 175 = \dots\dots$ | $460 + 65 = \dots\dots$ | $35 + 165 = \dots\dots$ |
| $370 + 40 = \dots\dots$ | $665 + 25 = \dots\dots$ | $685 + 120 = \dots\dots$ |
| $35 + 280 = \dots\dots$ | $745 + 130 = \dots\dots$ | $460 + 148 = \dots\dots$ |
| $794 + 8 = \dots\dots$ | $70 + 555 = \dots\dots$ | $206 + 620 = \dots\dots$ |
| $585 + 60 = \dots\dots$ | $308 + 270 = \dots\dots$ | $778 + 30 = \dots\dots$ |
|
 | | |
| $579 + 120 = \dots\dots$ | $640 + 260 = \dots\dots$ | |
| $90 + 834 = \dots\dots$ | $65 + 650 = \dots\dots$ | |
| $320 + 88 = \dots\dots$ | $360 + 306 = \dots\dots$ | |
| $18 + 948 = \dots\dots$ | $445 + 160 = \dots\dots$ | |
| $265 + 115 = \dots\dots$ | $785 + 120 = \dots\dots$ | |

2

- | | | |
|--------------------------|--------------------------|--------------------------|
| $370 - 75 = \dots\dots$ | $600 - 175 = \dots\dots$ | $560 - 350 = \dots\dots$ |
| $120 - 95 = \dots\dots$ | $900 - 830 = \dots\dots$ | $907 - 60 = \dots\dots$ |
| $800 - 18 = \dots\dots$ | $800 - 8 = \dots\dots$ | $676 - 70 = \dots\dots$ |
| $404 - 40 = \dots\dots$ | $420 - 225 = \dots\dots$ | $480 - 190 = \dots\dots$ |
| $548 - 50 = \dots\dots$ | $730 - 303 = \dots\dots$ | $265 - 40 = \dots\dots$ |
|
 | | |
| $485 - 160 = \dots\dots$ | $905 - 8 = \dots\dots$ | |
| $808 - 200 = \dots\dots$ | $242 - 50 = \dots\dots$ | |
| $335 - 40 = \dots\dots$ | $868 - 60 = \dots\dots$ | |
| $456 - 300 = \dots\dots$ | $670 - 280 = \dots\dots$ | |
| $720 - 35 = \dots\dots$ | $790 - 650 = \dots\dots$ | |

2 minuten werken aan elke opgave. In totaal dus 4 minuten.

Totaal aantal gemaakte sommen:

Aantal goed gemaakte sommen:

Hiervan zijn uitkomsten fout.

Groepsgemiddelde:

Naam:

1

$60 + 175 = 235$

$460 + 65 = 525$

$35 + 165 = 200$

$370 + 40 = 410$

$665 + 25 = 690$

$685 + 120 = 805$

$35 + 280 = 315$

$745 + 130 = 875$

$460 + 148 = 608$

$794 + 8 = 802$

$70 + 555 = 625$

$206 + 620 = 826$

$585 + 60 = 645$

$308 + 270 = 578$

$778 + 30 = 808$

$579 + 120 = 699$

$640 + 260 = 900$

$90 + 834 = 924$

$65 + 650 = 715$

$320 + 88 = 408$

$360 + 306 = 666$

$18 + 948 = 966$

$445 + 160 = 605$

$265 + 115 = 380$

$785 + 120 = 905$

2

$370 - 75 = 295$

$600 - 175 = 425$

$560 - 350 = 210$

$120 - 95 = 25$

$900 - 830 = 70$

$907 - 60 = 847$

$800 - 18 = 782$

$800 - 8 = 792$

$676 - 70 = 606$

$404 - 40 = 364$

$420 - 225 = 195$

$480 - 190 = 290$

$548 - 50 = 498$

$730 - 303 = 427$

$265 - 40 = 225$

$485 - 160 = 325$

$905 - 8 = 897$

$808 - 200 = 608$

$242 - 50 = 192$

$335 - 40 = 295$

$868 - 60 = 808$

$456 - 300 = 156$

$670 - 280 = 390$

$720 - 35 = 685$

$790 - 650 = 140$

2 minuten werken aan elke opgave. In totaal dus 4 minuten.

Totaal aantal gemaakte sommen:

Aantal goed gemaakte sommen:

Hiervan zijn uitkomsten fout.

Groepsgemiddelde:

Naam:

1

- | | | |
|----------------------------------|----------------------------------|----------------------------------|
| $3 \times 90 = \dots\dots\dots$ | $60 \times 8 = \dots\dots\dots$ | $4 \times 700 = \dots\dots\dots$ |
| $80 \times 2 = \dots\dots\dots$ | $900 \times 3 = \dots\dots\dots$ | $6 \times 40 = \dots\dots\dots$ |
| $60 \times 70 = \dots\dots\dots$ | $7 \times 50 = \dots\dots\dots$ | $80 \times 60 = \dots\dots\dots$ |
| $90 \times 6 = \dots\dots\dots$ | $80 \times 4 = \dots\dots\dots$ | $600 \times 3 = \dots\dots\dots$ |
| $700 \times 8 = \dots\dots\dots$ | $9 \times 70 = \dots\dots\dots$ | $60 \times 90 = \dots\dots\dots$ |
| $50 \times 6 = \dots\dots\dots$ | $9 \times 50 = \dots\dots\dots$ | $70 \times 40 = \dots\dots\dots$ |
| $80 \times 70 = \dots\dots\dots$ | $80 \times 9 = \dots\dots\dots$ | $4 \times 800 = \dots\dots\dots$ |
| $7 \times 300 = \dots\dots\dots$ | $9 \times 40 = \dots\dots\dots$ | $9 \times 80 = \dots\dots\dots$ |
| $70 \times 90 = \dots\dots\dots$ | $7 \times 600 = \dots\dots\dots$ | $400 \times 6 = \dots\dots\dots$ |
| $8 \times 800 = \dots\dots\dots$ | $90 \times 20 = \dots\dots\dots$ | $90 \times 90 = \dots\dots\dots$ |

2

- | | | |
|----------------------------------|----------------------------------|----------------------------------|
| $70 \times 70 = \dots\dots\dots$ | $80 \times 5 = \dots\dots\dots$ | $5 \times 900 = \dots\dots\dots$ |
| $80 \times 9 = \dots\dots\dots$ | $8 \times 70 = \dots\dots\dots$ | $60 \times 60 = \dots\dots\dots$ |
| $700 \times 6 = \dots\dots\dots$ | $600 \times 9 = \dots\dots\dots$ | $50 \times 7 = \dots\dots\dots$ |
| $90 \times 8 = \dots\dots\dots$ | $80 \times 40 = \dots\dots\dots$ | $70 \times 9 = \dots\dots\dots$ |
| $9 \times 700 = \dots\dots\dots$ | $90 \times 9 = \dots\dots\dots$ | $4 \times 60 = \dots\dots\dots$ |
| $6 \times 70 = \dots\dots\dots$ | $900 \times 6 = \dots\dots\dots$ | $70 \times 20 = \dots\dots\dots$ |
| $7 \times 800 = \dots\dots\dots$ | $70 \times 50 = \dots\dots\dots$ | $80 \times 30 = \dots\dots\dots$ |
| $8 \times 60 = \dots\dots\dots$ | $9 \times 300 = \dots\dots\dots$ | $5 \times 80 = \dots\dots\dots$ |
| $7 \times 400 = \dots\dots\dots$ | $90 \times 80 = \dots\dots\dots$ | $900 \times 5 = \dots\dots\dots$ |
| $40 \times 90 = \dots\dots\dots$ | $60 \times 5 = \dots\dots\dots$ | $80 \times 80 = \dots\dots\dots$ |

2 minuten werken aan elke opgave. In totaal dus 4 minuten.

Totaal aantal gemaakte sommen:

Aantal goed gemaakte sommen:

Hiervan zijn uitkomsten fout.

Groepsgemiddelde:

Naam:

- 1**
- | | | |
|-----------------------------|-----------------------------|-----------------------------|
| $3 \times 90 = \dots 270$ | $60 \times 8 = \dots 480$ | $4 \times 700 = \dots 2800$ |
| $80 \times 2 = \dots 160$ | $900 \times 3 = \dots 2700$ | $6 \times 40 = \dots 240$ |
| $60 \times 70 = \dots 4200$ | $7 \times 50 = \dots 350$ | $80 \times 60 = \dots 4800$ |
| $90 \times 6 = \dots 540$ | $80 \times 4 = \dots 320$ | $600 \times 3 = \dots 1800$ |
| $700 \times 8 = \dots 5600$ | $9 \times 70 = \dots 630$ | $60 \times 90 = \dots 5400$ |
| $50 \times 6 = \dots 300$ | $9 \times 50 = \dots 450$ | $70 \times 40 = \dots 2800$ |
| $80 \times 70 = \dots 5600$ | $80 \times 9 = \dots 720$ | $4 \times 800 = \dots 3200$ |
| $7 \times 300 = \dots 2100$ | $9 \times 40 = \dots 360$ | $9 \times 80 = \dots 720$ |
| $70 \times 90 = \dots 6300$ | $7 \times 600 = \dots 4200$ | $400 \times 6 = \dots 2400$ |
| $8 \times 800 = \dots 6400$ | $90 \times 20 = \dots 1800$ | $90 \times 90 = \dots 8100$ |

- 2**
- | | | |
|-----------------------------|-----------------------------|-----------------------------|
| $70 \times 70 = \dots 4900$ | $80 \times 5 = \dots 400$ | $5 \times 900 = \dots 4500$ |
| $80 \times 9 = \dots 720$ | $8 \times 70 = \dots 560$ | $60 \times 60 = \dots 3600$ |
| $700 \times 6 = \dots 4200$ | $600 \times 9 = \dots 5400$ | $50 \times 7 = \dots 350$ |
| $90 \times 8 = \dots 720$ | $80 \times 40 = \dots 3200$ | $70 \times 9 = \dots 630$ |
| $9 \times 700 = \dots 6300$ | $90 \times 9 = \dots 810$ | $4 \times 60 = \dots 240$ |
| $6 \times 70 = \dots 420$ | $900 \times 6 = \dots 5400$ | $70 \times 20 = \dots 1400$ |
| $7 \times 800 = \dots 5600$ | $70 \times 50 = \dots 3500$ | $80 \times 30 = \dots 2400$ |
| $8 \times 60 = \dots 480$ | $9 \times 300 = \dots 2700$ | $5 \times 80 = \dots 400$ |
| $7 \times 400 = \dots 2800$ | $90 \times 80 = \dots 7200$ | $900 \times 5 = \dots 4500$ |
| $40 \times 90 = \dots 3600$ | $60 \times 5 = \dots 300$ | $80 \times 80 = \dots 6400$ |

2 minuten werken aan elke opgave. In totaal dus 4 minuten.

Totaal aantal gemaakte sommen:

Aantal goed gemaakte sommen:

Hiervan zijn uitkomsten fout.

Groepsgemiddelde:

Naam:

1

$80 \times 60 = \dots\dots\dots$	$7 \times 300 = \dots\dots\dots$	$9 \times 40 = \dots\dots\dots$
$9 \times 70 = \dots\dots\dots$	$60 \times 90 = \dots\dots\dots$	$8 \times 800 = \dots\dots\dots$
$600 \times 3 = \dots\dots\dots$	$70 \times 90 = \dots\dots\dots$	$7 \times 600 = \dots\dots\dots$
$50 \times 6 = \dots\dots\dots$	$9 \times 50 = \dots\dots\dots$	$70 \times 40 = \dots\dots\dots$
$900 \times 3 = \dots\dots\dots$	$6 \times 40 = \dots\dots\dots$	$80 \times 70 = \dots\dots\dots$
$9 \times 80 = \dots\dots\dots$	$60 \times 70 = \dots\dots\dots$	$7 \times 50 = \dots\dots\dots$
$90 \times 20 = \dots\dots\dots$	$90 \times 90 = \dots\dots\dots$	$700 \times 8 = \dots\dots\dots$
$400 \times 6 = \dots\dots\dots$	$90 \times 6 = \dots\dots\dots$	$80 \times 4 = \dots\dots\dots$
$3 \times 90 = \dots\dots\dots$	$60 \times 8 = \dots\dots\dots$	$4 \times 700 = \dots\dots\dots$
$80 \times 9 = \dots\dots\dots$	$4 \times 800 = \dots\dots\dots$	$80 \times 2 = \dots\dots\dots$

2

$80 \times 40 = \dots\dots\dots$	$70 \times 9 = \dots\dots\dots$	$7 \times 400 = \dots\dots\dots$
$4 \times 60 = \dots\dots\dots$	$40 \times 90 = \dots\dots\dots$	$60 \times 5 = \dots\dots\dots$
$5 \times 900 = \dots\dots\dots$	$70 \times 20 = \dots\dots\dots$	$6 \times 70 = \dots\dots\dots$
$50 \times 7 = \dots\dots\dots$	$8 \times 60 = \dots\dots\dots$	$9 \times 300 = \dots\dots\dots$
$7 \times 800 = \dots\dots\dots$	$70 \times 50 = \dots\dots\dots$	$60 \times 60 = \dots\dots\dots$
$90 \times 80 = \dots\dots\dots$	$900 \times 5 = \dots\dots\dots$	$90 \times 8 = \dots\dots\dots$
$80 \times 80 = \dots\dots\dots$	$9 \times 700 = \dots\dots\dots$	$90 \times 9 = \dots\dots\dots$
$900 \times 6 = \dots\dots\dots$	$80 \times 5 = \dots\dots\dots$	$70 \times 70 = \dots\dots\dots$
$700 \times 6 = \dots\dots\dots$	$600 \times 9 = \dots\dots\dots$	$5 \times 80 = \dots\dots\dots$
$80 \times 30 = \dots\dots\dots$	$80 \times 9 = \dots\dots\dots$	$8 \times 70 = \dots\dots\dots$

2 minuten werken aan elke opgave. In totaal dus 4 minuten.

Totaal aantal gemaakte sommen:

Aantal goed gemaakte sommen:

Hiervan zijn uitkomsten fout.

Groepsgemiddelde:

Naam:

1

$80 \times 60 = \dots 4800$

$7 \times 300 = \dots 2100$

$9 \times 40 = \dots 360$

$9 \times 70 = \dots 630$

$60 \times 90 = \dots 5400$

$8 \times 800 = \dots 6400$

$600 \times 3 = \dots 1800$

$70 \times 90 = \dots 6300$

$7 \times 600 = \dots 4200$

$50 \times 6 = \dots 300$

$9 \times 50 = \dots 450$

$70 \times 40 = \dots 2800$

$900 \times 3 = \dots 2700$

$6 \times 40 = \dots 240$

$80 \times 70 = \dots 5600$

$9 \times 80 = \dots 720$

$60 \times 70 = \dots 4200$

$7 \times 50 = \dots 350$

$90 \times 20 = \dots 1800$

$90 \times 90 = \dots 8100$

$700 \times 8 = \dots 5600$

$400 \times 6 = \dots 2400$

$90 \times 6 = \dots 540$

$80 \times 4 = \dots 320$

$3 \times 90 = \dots 270$

$60 \times 8 = \dots 480$

$4 \times 700 = \dots 2800$

$80 \times 9 = \dots 720$

$4 \times 800 = \dots 3200$

$80 \times 2 = \dots 160$

2

$80 \times 40 = \dots 3200$

$70 \times 9 = \dots 630$

$7 \times 400 = \dots 2800$

$4 \times 60 = \dots 240$

$40 \times 90 = \dots 3600$

$60 \times 5 = \dots 300$

$5 \times 900 = \dots 4500$

$70 \times 20 = \dots 1400$

$6 \times 70 = \dots 420$

$50 \times 7 = \dots 350$

$8 \times 60 = \dots 480$

$9 \times 300 = \dots 2700$

$7 \times 800 = \dots 5600$

$70 \times 50 = \dots 3500$

$60 \times 60 = \dots 3600$

$90 \times 80 = \dots 7200$

$900 \times 5 = \dots 4500$

$90 \times 8 = \dots 720$

$80 \times 80 = \dots 6400$

$9 \times 700 = \dots 6300$

$90 \times 9 = \dots 810$

$900 \times 6 = \dots 5400$

$80 \times 5 = \dots 400$

$70 \times 70 = \dots 4900$

$700 \times 6 = \dots 4200$

$600 \times 9 = \dots 5400$

$5 \times 80 = \dots 400$

$80 \times 30 = \dots 2400$

$80 \times 9 = \dots 720$

$8 \times 70 = \dots 560$

2 minuten werken aan elke opgave. In totaal dus 4 minuten.

Totaal aantal gemaakte sommen:

Aantal goed gemaakte sommen:

Hiervan zijn uitkomsten fout.

Groepsgemiddelde:

Naam:

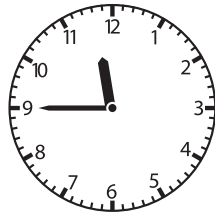
1 Welke digitale tijd hoort bij de klok? Kleur het goede antwoord.



- 18.15 uur
- 8.15 uur
- 3.40 uur



- 9.20 uur
- 14.40 uur
- 10.20 uur



- 11.45 uur
- 9.58 uur
- 22.45 uur



- 6.20 uur
- 16.30 uur
- 15.30 uur



- 20.15 uur
- 14.15 uur
- 3.10 uur



- 12.35 uur
- 21.35 uur
- 1.35 uur



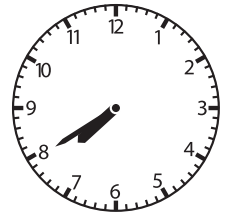
- 21.05 uur
- 12.45 uur
- 22.05 uur



- 5.05 uur
- 16.55 uur
- 17.55 uur



- 19.25 uur
- 15.25 uur
- 6.25 uur



- 9.40 uur
- 19.40 uur
- 18.40 uur

2 Welke tijd hoort bij de digitale tijd? Kleur het goede antwoord.



- 5 over half 12
- 5 voor 12
- kwart voor 11



- 20 voor 7
- 10 voor half 7
- 10 voor half 6



- 5 over 10
- 5 over 8
- 5 voor 9



- 10 over half 7
- 10 voor 7
- 10 over half 8



- kwart voor 3
- 5 over half 3
- kwart over 2



- 10 over 4
- 10 over 6
- 10 over 2



- 5 voor half 12
- 5 voor 12
- 5 voor half 1



- kwart over 8
- kwart over 6
- kwart voor 6



- 5 voor 5
- 5 voor 4
- kwart voor 5



- 10 over half 12
- 10 voor 11
- 10 voor 12

Totaal aantal gemaakte sommen:

Aantal goed gemaakte sommen:

Hiervan zijn uitkomsten fout.

Groepsgemiddelde:

Naam:

1 Welke digitale tijd hoort bij de klok? Kleur het goede antwoord.



- 18.15 uur
- 8.15 uur**
- 3.40 uur



- 9.20 uur
- 14.40 uur
- 10.20 uur**



- 11.45 uur**
- 9.58 uur
- 22.45 uur



- 6.20 uur
- 16.30 uur
- 15.30 uur**



- 20.15 uur
- 14.15 uur**
- 3.10 uur



- 12.35 uur
- 21.35 uur
- 1.35 uur**



- 21.05 uur**
- 12.45 uur
- 22.05 uur



- 5.05 uur
- 16.55 uur**
- 17.55 uur



- 19.25 uur
- 15.25 uur
- 6.25 uur**



- 9.40 uur
- 19.40 uur**
- 18.40 uur

2 Welke tijd hoort bij de digitale tijd? Kleur het goede antwoord.



- 5 over half 12
- 5 voor 12**
- kwart voor 11



- 20 voor 7
- 10 voor half 7
- 10 voor half 6**



- 5 over 10**
- 5 over 8
- 5 voor 9



- 10 over half 7
- 10 voor 7
- 10 over half 8**



- kwart voor 3
- 5 over half 3**
- kwart over 2



- 10 over 4**
- 10 over 6
- 10 over 2



- 5 voor half 12
- 5 voor 12
- 5 voor half 1**



- kwart over 8
- kwart over 6**
- kwart voor 6



- 5 voor 5**
- 5 voor 4
- kwart voor 5



- 10 over half 12
- 10 voor 11
- 10 voor 12**

Totaal aantal gemaakte sommen:

Aantal goed gemaakte sommen:

Hiervan zijn uitkomsten fout.

Groepsgemiddelde:

Naam:

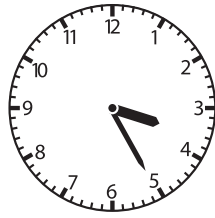
1 Welke digitale tijd hoort bij de klok? Kleur het goede antwoord.



- 7.50 uur
- 17.50 uur
- 18.10 uur



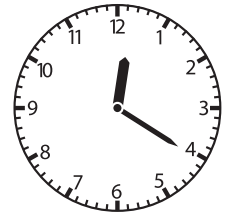
- 0.15 uur
- 11.15 uur
- 14.55 uur



- 17.20 uur
- 23.25 uur
- 15.25 uur



- 9.40 uur
- 8.40 uur
- 21.40 uur



- 0.20 uur
- 13.20 uur
- 16.05 uur



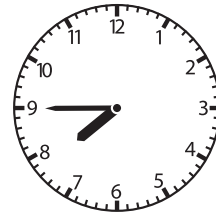
- 11.15 uur
- 2.45 uur
- 14.55 uur



- 7.35 uur
- 18.35 uur
- 17.35 uur



- 23.05 uur
- 1.55 uur
- 11.55 uur



- 21.40 uur
- 9.45 uur
- 19.45 uur



- 4.35 uur
- 16.20 uur
- 15.20 uur

2 Welke tijd hoort bij de digitale tijd? Kleur het goede antwoord.



- 5 voor half 11
- 5 voor 11
- 5 over half 11



- 10 voor 4
- 10 over half 3
- 10 over half 4



- 5 over 10
- 5 over 12
- 5 voor 10



- 5 over half 10
- 5 voor half 10
- 5 over half 9



- 10 over 7
- 10 over 9
- 10 over 8



- 10 voor half 9
- 10 voor half 8
- 10 over 8



- 5 voor 6
- kwart voor 6
- 5 over half 7



- 5 voor 3
- kwart voor 2
- 5 voor 2



- 5 over 5
- 5 over 6
- 5 over 4



- 10 voor 12
- 10 over half 12
- 10 voor half 12

Totaal aantal gemaakte sommen:

Aantal goed gemaakte sommen:

Hiervan zijn uitkomsten fout.

Groepsgemiddelde:

Naam:

1 Welke digitale tijd hoort bij de klok? Kleur het goede antwoord.



- 7.50 uur
- 17.50 uur**
- 18.10 uur



- 0.15 uur**
- 11.15 uur
- 14.55 uur



- 17.20 uur
- 23.25 uur
- 15.25 uur**



- 9.40 uur
- 8.40 uur**
- 21.40 uur



- 0.20 uur**
- 13.20 uur
- 16.05 uur



- 11.15 uur
- 2.45 uur
- 14.55 uur**



- 7.35 uur
- 18.35 uur**
- 17.35 uur



- 23.05 uur**
- 1.55 uur
- 11.55 uur



- 21.40 uur
- 9.45 uur
- 19.45 uur**



- 4.35 uur
- 16.20 uur**
- 15.20 uur

2 Welke tijd hoort bij de digitale tijd? Kleur het goede antwoord.



- 5 voor half 11
- 5 voor 11
- 5 over half 11**



- 10 voor 4
- 10 over half 3
- 10 over half 4**



- 5 over 10
- 5 over 12**
- 5 voor 10



- 5 over half 10
- 5 voor half 10**
- 5 over half 9



- 10 over 7**
- 10 over 9
- 10 over 8



- 10 voor half 9**
- 10 voor half 8
- 10 over 8



- 5 voor 6
- kwart voor 6**
- 5 over half 7



- 5 voor 3
- kwart voor 2
- 5 voor 2**



- 5 over 5
- 5 over 6
- 5 over 4**



- 10 voor 12
- 10 over half 12**
- 10 voor half 12

Totaal aantal gemaakte sommen:

Aantal goed gemaakte sommen:

Hiervan zijn uitkomsten fout.

Groepsgemiddelde:

Naam:

1

350 : 5 =

77 : 7 =

2400 : 4 =

480 : 8 =

48 : 4 =

2700 : 3 =

320 : 4 =

39 : 3 =

3200 : 8 =

630 : 9 =

65 : 5 =

2400 : 6 =

420 : 6 =

72 : 6 =

3500 : 7 =

240 : 12 =

630 : 70 =

4970 : 70 =

102 : 6 =

180 : 60 =

5050 : 50 =

720 : 10 =

490 : 70 =

3280 : 80 =

168 : 8 =

540 : 90 =

5670 : 70 =

927 : 3 =

640 : 80 =

3690 : 90 =

2

270 : 3 =

88 : 8 =

3500 : 5 =

480 : 6 =

60 : 5 =

4200 : 6 =

450 : 5 =

52 : 4 =

4800 : 8 =

810 : 9 =

84 : 7 =

2400 : 3 =

560 : 7 =

78 : 6 =

3600 : 9 =

108 : 6 =

450 : 50 =

3660 : 60 =

936 : 9 =

560 : 70 =

3570 : 70 =

220 : 11 =

480 : 80 =

2790 : 90 =

248 : 8 =

360 : 90 =

4880 : 80 =

360 : 12 =

240 : 60 =

4590 : 90 =

2 minuten werken aan elke opgave. In totaal dus 4 minuten.

Totaal aantal gemaakte sommen:

Aantal goed gemaakte sommen:

Hiervan zijn uitkomsten fout.

Groepsgemiddelde:

Naam:

1

350 : 5 = ... **70**

77 : 7 = ... **11**

2400 : 4 = **600**

480 : 8 = ... **60**

48 : 4 = ... **12**

2700 : 3 = **900**

320 : 4 = ... **80**

39 : 3 = ... **13**

3200 : 8 = **400**

630 : 9 = ... **70**

65 : 5 = ... **13**

2400 : 6 = **400**

420 : 6 = ... **70**

72 : 6 = ... **12**

3500 : 7 = **500**

240 : 12 = ... **20**

630 : 70 = ... **9**

4970 : 70 = ... **71**

102 : 6 = ... **17**

180 : 60 = ... **3**

5050 : 50 = **101**

720 : 10 = ... **72**

490 : 70 = ... **7**

3280 : 80 = ... **41**

168 : 8 = ... **21**

540 : 90 = ... **6**

5670 : 70 = ... **81**

927 : 3 = **309**

640 : 80 = ... **8**

3690 : 90 = ... **41**

2

270 : 3 = ... **90**

88 : 8 = ... **11**

3500 : 5 = **700**

480 : 6 = ... **80**

60 : 5 = ... **12**

4200 : 6 = **700**

450 : 5 = ... **90**

52 : 4 = ... **13**

4800 : 8 = **600**

810 : 9 = ... **90**

84 : 7 = ... **12**

2400 : 3 = **800**

560 : 7 = ... **80**

78 : 6 = ... **13**

3600 : 9 = **400**

108 : 6 = ... **18**

450 : 50 = ... **9**

3660 : 60 = ... **61**

936 : 9 = **104**

560 : 70 = ... **8**

3570 : 70 = ... **51**

220 : 11 = ... **20**

480 : 80 = ... **6**

2790 : 90 = ... **31**

248 : 8 = ... **31**

360 : 90 = ... **4**

4880 : 80 = ... **61**

360 : 12 = ... **30**

240 : 60 = ... **4**

4590 : 90 = ... **51**

2 minuten werken aan elke opgave. In totaal dus 4 minuten.

Totaal aantal gemaakte sommen:

Aantal goed gemaakte sommen:

Hiervan zijn uitkomsten fout.

Groepsgemiddelde:

Naam:

1

$240 : 3 = \dots\dots\dots$

$66 : 6 = \dots\dots\dots$

$2800 : 4 = \dots\dots\dots$

$540 : 6 = \dots\dots\dots$

$52 : 4 = \dots\dots\dots$

$2700 : 9 = \dots\dots\dots$

$490 : 7 = \dots\dots\dots$

$36 : 3 = \dots\dots\dots$

$2400 : 8 = \dots\dots\dots$

$560 : 8 = \dots\dots\dots$

$75 : 5 = \dots\dots\dots$

$4200 : 6 = \dots\dots\dots$

$240 : 4 = \dots\dots\dots$

$91 : 7 = \dots\dots\dots$

$2100 : 3 = \dots\dots\dots$

$114 : 6 = \dots\dots\dots$

$20 : 70 = \dots\dots\dots$

$4270 : 70 = \dots\dots\dots$

$480 : 12 = \dots\dots\dots$

$640 : 80 = \dots\dots\dots$

$2550 : 50 = \dots\dots\dots$

$840 : 10 = \dots\dots\dots$

$560 : 70 = \dots\dots\dots$

$7280 : 80 = \dots\dots\dots$

$248 : 8 = \dots\dots\dots$

$450 : 90 = \dots\dots\dots$

$4860 : 60 = \dots\dots\dots$

$627 : 3 = \dots\dots\dots$

$480 : 60 = \dots\dots\dots$

$3690 : 90 = \dots\dots\dots$

2

$270 : 9 = \dots\dots\dots$

$96 : 8 = \dots\dots\dots$

$3500 : 5 = \dots\dots\dots$

$720 : 8 = \dots\dots\dots$

$60 : 5 = \dots\dots\dots$

$5400 : 6 = \dots\dots\dots$

$120 : 3 = \dots\dots\dots$

$42 : 3 = \dots\dots\dots$

$3200 : 8 = \dots\dots\dots$

$360 : 6 = \dots\dots\dots$

$84 : 7 = \dots\dots\dots$

$2400 : 3 = \dots\dots\dots$

$630 : 7 = \dots\dots\dots$

$72 : 6 = \dots\dots\dots$

$5400 : 9 = \dots\dots\dots$

$440 : 11 = \dots\dots\dots$

$350 : 50 = \dots\dots\dots$

$3660 : 60 = \dots\dots\dots$

$954 : 9 = \dots\dots\dots$

$630 : 70 = \dots\dots\dots$

$2870 : 70 = \dots\dots\dots$

$960 : 10 = \dots\dots\dots$

$240 : 80 = \dots\dots\dots$

$1890 : 90 = \dots\dots\dots$

$488 : 8 = \dots\dots\dots$

$360 : 90 = \dots\dots\dots$

$5680 : 80 = \dots\dots\dots$

$749 : 7 = \dots\dots\dots$

$360 : 60 = \dots\dots\dots$

$7290 : 90 = \dots\dots\dots$

2 minuten werken aan elke opgave. In totaal dus 4 minuten.

Totaal aantal gemaakte sommen:

Aantal goed gemaakte sommen:

Hiervan zijn uitkomsten fout.

Groepsgemiddelde:

Naam:

1

240 : 3 = ... **80**

66 : 6 = ... **11**

2800 : 4 = **700**

540 : 6 = ... **90**

52 : 4 = ... **13**

2700 : 9 = **300**

490 : 7 = ... **70**

36 : 3 = ... **12**

2400 : 8 = **300**

560 : 8 = ... **70**

75 : 5 = ... **15**

4200 : 6 = **700**

240 : 4 = ... **60**

91 : 7 = ... **13**

2100 : 3 = **700**

114 : 6 = ... **19**

420 : 70 = ... **6**

4270 : 70 = ... **61**

480 : 12 = ... **40**

640 : 80 = ... **8**

2550 : 50 = ... **51**

840 : 10 = ... **84**

560 : 70 = ... **8**

7280 : 80 = ... **91**

248 : 8 = ... **31**

450 : 90 = ... **5**

4860 : 60 = ... **81**

627 : 3 = **209**

480 : 60 = ... **8**

3690 : 90 = ... **41**

2

270 : 9 = ... **30**

96 : 8 = ... **12**

3500 : 5 = **700**

720 : 8 = ... **90**

60 : 5 = ... **12**

5400 : 6 = **900**

120 : 3 = ... **40**

42 : 3 = ... **14**

3200 : 8 = **400**

360 : 6 = ... **60**

84 : 7 = ... **12**

2400 : 3 = **800**

630 : 7 = ... **90**

72 : 6 = ... **12**

5400 : 9 = **600**

440 : 11 = ... **40**

350 : 50 = ... **7**

3660 : 60 = ... **61**

954 : 9 = **106**

630 : 70 = ... **9**

2870 : 70 = ... **41**

960 : 10 = ... **96**

240 : 80 = ... **3**

1890 : 90 = ... **21**

488 : 8 = ... **61**

360 : 90 = ... **4**

5680 : 80 = ... **71**

749 : 7 = **107**

360 : 60 = ... **6**

7290 : 90 = ... **81**

2 minuten werken aan elke opgave. In totaal dus 4 minuten.

Totaal aantal gemaakte sommen:

Aantal goed gemaakte sommen:

Hiervan zijn uitkomsten fout.

Groepsgemiddelde:

Naam:

1 Kleur de goede maat.

Kleur wat langer is.

3 m	31 dm
2 cm	19 mm
5 dm	45 cm
3 km	310 m
9 cm	1 dm

Kleur wat langer is.

100 cm	1 dm
28 m	3 dm
300 mm	31 m
10 cm	1 m
9 km	890 m

Kleur wat zwaarder is.

100 g	1 kg
1 kg	990 g
3 g	31 dg
2 cg	19 dg
1 dg	100 cg

Kleur wat meer is.

1 l	100 dl
5 dl	49 cl
300 cl	32 l
9 cl	1 dl
3 l	31 dl

2 Zet om in de andere maat.

1 kg = g

1 l = cl

1 km = m

1 m² = dm²

1 g = dg

1 dl = cl

1 m = dm

1 ha = m²

1 ton = kg

1 hl = l

1 m = mm

1 m² = cm²

1 g = mg

1 l = ml

1 m = cm

1 m³ = dm³

1 g = cg

1 l = dl

1 hm = m

1 dm³ = l

3 Reken om.

1 uur is minuten.

1 kwartier is minuten.

1 jaar is maanden.

1 minuut is seconden.

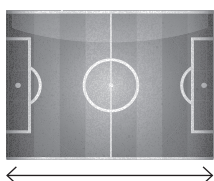
1 dag is uur.

1 jaar is dagen.

1 uur is seconden.

1 eeuw is jaar.

4 Vul de goede maat in. Kies uit: l, m, dm³, cl, g, mm.



a Het voetbalveld is 94 lang.



b De mobiel weegt 100



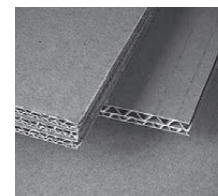
c In de emmer kan 10



d In het blikje frisdrank zit 33



e In de zak voor tuinafval gaat 1000



f Het karton is 1 dik.

Totaal aantal gemaakte sommen:

Aantal goed gemaakte sommen:

Hiervan zijn uitkomsten fout.

Groepsgemiddelde:

Naam:

1 Kleur de goede maat.

Kleur wat langer is.

3 m	31 dm
2 cm	19 mm
5 dm	45 cm
3 km	310 m
9 cm	1 dm

Kleur wat langer is.

100 cm	1 dm
28 m	3 dm
300 mm	31 m
10 cm	1 m
9 km	890 m

Kleur wat zwaarder is.

100 g	1 kg
1 kg	990 g
3 g	31 dg
2 cg	19 dg
1 dg	100 cg

Kleur wat meer is.

1 l	100 dl
5 dl	49 cl
300 cl	32 l
9 cl	1 dl
3 l	31 dl

2 Zet om in de andere maat.

1 kg = 1000 g

1 l = 100 cl

1 km = 1000 m

1 m² = 100 dm²

1 g = 10 dg

1 dl = 10 cl

1 m = 10 dm

1 ha = 10000 m²

1 ton = 1000 kg

1 hl = 100 l

1 m = 1000 mm

1 m² = 10000 dm²

1 g = 1000 mg

1 l = 1000 ml

1 m = 100 cm

1 m³ = 1000 dm³

1 g = 100 dg

1 l = 10 dl

1 hm = 100 m

1 dm³ = 1 l

3 Reken om.

1 uur is 60 minuten.

1 kwartier is 15 minuten.

1 jaar is 12 maanden.

1 minuut is 60 seconden.

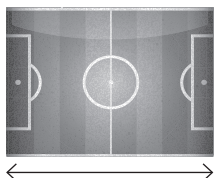
1 dag is 24 uur.

1 jaar is 365 dagen.

1 uur is 3600 seconden.

1 eeuw is 100 jaar.

4 Vul de goede maat in. Kies uit: l, m, dm³, cl, g, mm.



a Het voetbalveld is 94 m lang.



b De mobiel weegt 100 g.



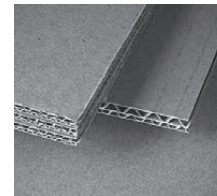
c In de emmer kan 10 l of dm³.



d In het blikje frisdrank zit 33 cl.



e In de zak voor tuinafval gaat 1000 l of dm³.



f Het karton is 1 mm dik.

Totaal aantal gemaakte sommen:

Aantal goed gemaakte sommen:

Hiervan zijn uitkomsten fout.

Groepsgemiddelde:

Naam:

1 Kleur de goede maat.

Kleur wat langer is.

2 m	21 dm
4 cm	39 mm
6 dm	55 cm
8 km	810 m
1 dm	9 cm

Kleur wat langer is.

1 dm	100 cm
48 m	5 dm
200 mm	21 m
1 m	10 cm
6 km	690 m

Kleur wat zwaarder is.

200 g	2 kg
990 g	1 kg
6 g	61 dg
4 cg	39 dg
5 dg	500 cg

Kleur wat meer is.

3 l	300 dl
2 dl	19 cl
700 cl	72 l
1 dl	9 cl
8 l	81 dl

2 Zet om in de andere maat.

1 g = mg

1 l = dl

1 hm = m

1 m² = cm²

1 g = dg

1 l = ml

1 m = mm

1 ha = m²

1 kg = g

1 hl = l

1 m = dm

1 m² = dm²

1 g = cg

1 dl = cl

1 m = cm

1 dm³ = l

1 ton = kg

1 l = cl

1 km = m

1 m³ = dm³

3 Reken om.

1 uur is seconden.

1 kwartier is minuten.

1 jaar is maanden.

1 minuut is seconden.

1 dag is uur.

1 jaar is dagen.

1 uur is minuten.

1 eeuw is jaar.

4 Vul de goede maat in. Kies uit: l, m, dm³, cl, g, mm.



a In het pakje frisdrank zit 20



b De zak chips weegt 100



c De spijker is 2 dik.



d In de regenton kan 120



e De vrachtwagen is 14 lang.



f In de zak voor bouwafval gaat 1000

Totaal aantal gemaakte sommen:

Aantal goed gemaakte sommen:

Hiervan zijn uitkomsten fout.

Groepsgemiddelde:

Naam:

1 Kleur de goede maat.

Kleur wat langer is.

2 m	21 dm
4 cm	39 mm
6 dm	55 cm
8 km	810 m
1 dm	9 cm

Kleur wat langer is.

1 dm	100 cm
48 m	5 dm
200 mm	21 m
1 m	10 cm
6 km	690 m

Kleur wat zwaarder is.

200 g	2 kg
990 g	1 kg
6 g	61 dg
4 cg	39 dg
5 dg	500 cg

Kleur wat meer is.

3 l	300 dl
2 dl	19 cl
700 cl	72 l
1 dl	9 cl
8 l	81 dl

2 Zet om in de andere maat.

1 g = **1000** mg

1 l = **10** dl

1 hm = **100** m

1 m² = **10000** m²

1 g = **10** g

1 l = **1000** ml

1 m = **1000** mm

1 ha = **10000** m²

1 kg = **1000** g

1 hl = **100** l

1 m = **10** dm

1 m² = **100** m²

1 g = **100** cg

1 dl = **10** cl

1 m = **100** cm

1 dm³ = **1** l

1 ton = **1000** kg

1 l = **100** cl

1 km = **1000** m

1 m³ = **1000** dm³

3 Reken om.

1 uur is **3600** seconden.

1 kwartier is **15** minuten.

1 jaar is **12** maanden.

1 minuut is **60** seconden.

1 dag is **24** uur.

1 jaar is **365** dagen.

1 uur is **60** minuten.

1 eeuw is **100** jaar.

4 Vul de goede maat in. Kies uit: l, m, dm³, cl, g, mm.



a In het pakje frisdrank zit 20 **cl**.



b De zak chips weegt 100 **g**.



c De spijker is 2 **mm** dik.



d In de regenton kan 120 **l of dm³**.



e De vrachtwagen is 14 **m** lang.



f In de zak voor bouwafval gaat 1000 **l of dm³**.

Totaal aantal gemaakte sommen:

Aantal goed gemaakte sommen:

Hiervan zijn uitkomsten fout.

Groepsgemiddelde: