

Topokaartjes



Waar gaat de reis naartoe? Naar een plaats aan zee, waar het vroeger is dan in Nederland én waar apen in het wild leven.

(Dat kan bijvoorbeeld Borneo zijn, maar ook Madagaskar of Taiwan.) Met deze topokaartjes reizen de kinderen de wereld rond. Aan de hand van drie criteria zoeken ze een plek. Of het nu een dorpje, stad, streek of land is: het is allemaal goed, zolang het maar voldoet aan de drie criteria op het kaartje.

Goede reis!

Dit heb je nodig:

- een topokaartje
- een wereldkaart, globe, atlas of Google Maps
- achtergrondinformatie (internet, aardrijkskundeboeken, bibliotheekboeken)

Zoek

- De kinderen werken in tweetallen. Ze lopen eerst de criteria op hun topokaartje na. Wat is duidelijk en weten we al meteen? (Bijvoorbeeld: het noordelijk halfrond.) Waarover moeten we nog informatie zoeken? (Bijvoorbeeld: er zijn bergen.) Vervolgens kijken ze in welke richting ze moeten zoeken. Ze kiezen één plaats (dorp, stad, streek, land) die aan alle criteria voldoet, en schrijven die op. Let op: er zijn verschillende antwoorden mogelijk, omdat er altijd meerdere plaatsen zijn die aan de drie criteria voldoen.
- Vervolgens wisselen twee tweetallen hun gevonden plaats en hun topokaartje uit. Ze zoeken elkaars plaats op en beoordelen of die voldoet aan de criteria.

Match

Op jufenmeester.nl vind je lege kaartjes waar de kinderen de naam van de plek op kunnen schrijven. De kinderen plakken hun topokaartje én het kaartje met de gevonden plek op een vel papier. Maak een foto en laat deze zien op het digibord. Kunnen de kinderen de plekken en de topokaartjes matchen? Zijn er plekken die bij meerdere topokaartjes passen?

De reis

Is de plaats gekozen die voldoet aan de drie criteria? Laat de kinderen dan zelf uitzoeken hoe je er komt. Met welke vervoermiddelen reis je? Wat is de route? Hoelang duurt de reis?

Op jufenmeester.nl vind je een printversie van de topokaartjes en een invulversie waar de kinderen de plaats kunnen noteren.

TOPOKAARTJE

- Ze spreken er Engels.
- Je moet een dikke jas aan.
- Ligt aan zee



Zoek een plaats op de wereldkaart die hierbij past.

TOPOKAARTJE

- Er leven apen in het wild.
- Het is er vroeger dan in Nederland.
- Ligt aan de zee.



Zoek een plaats op de wereldkaart die hierbij past.

TOPOKAARTJE

- Ligt op het noordelijk halfrond.
- Er is een landklimaat.
- Er zijn bergen.



Zoek een plaats op de wereldkaart die hierbij past.

TOPOKAARTJE

- In de vlag van het land zit de kleur blauw.
- Ze spreken er Spaans.
- Er leven grote slangen.



Zoek een plaats op de wereldkaart die hierbij past.

TOPOKAARTJE

- Er is een zeeklimaat.
- Er is een woestijn.
- Ligt op meer dan 2000 kilometer van Nederland.



Zoek een plaats op de wereldkaart die hierbij past.

TOPOKAARTJE

- Ze betalen er met de euro.
- Het is er kouder dan in Nederland.
- Er is een koning of koningin.



Zoek een plaats op de wereldkaart die hierbij past.

TOPOKAARTJE

- Er is een vulkaan.
- Het is er nu warmer dan in Nederland.
- Er is een president



Zoek een plaats op de wereldkaart die hierbij past.

TOPOKAARTJE

- Ligt aan een rivier.
- Er komen tornado's voor.
- Er zit olie in de grond.



Zoek een plaats op de wereldkaart die hierbij past.

TOPOKAARTJE

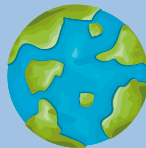
- Er groeien naaldbomen.
- Je kunt er niet betalen met de euro.
- Er is een landklimaat.



Zoek een plaats op de wereldkaart die hierbij past.

TOPOKAARTJE

- Er is een actieve vulkaan.
- Ligt op meer dan 1000 kilometer van Nederland.
- Ligt op het zuidelijk halfrond.



Zoek een plaats op de wereldkaart die hierbij past.

TOPOKAARTJE

- Ligt op een breuklijn.
- Ze spreken er Engels.
- Er leven giftige spinnen.



Zoek een plaats op de wereldkaart die hierbij past.

TOPOKAARTJE

- Er leven pinguïns.
- Er ligt geen sneeuw.
- Er is een president.



Zoek een plaats op de wereldkaart die hierbij past.

TOPOKAARTJE

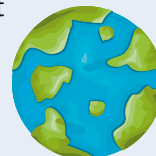
- Er leven beren.
- Het is er later dan in Nederland.
- In de vlag zit de kleur rood.



Zoek een plaats op de wereldkaart die hierbij past.

TOPOKAARTJE

- Ligt in een Europees land.
- Ligt aan een rivier.
- Ze betalen er met de euro.



Zoek een plaats op de wereldkaart die hierbij past.

TOPOKAARTJE

- Er zijn vaak overstromingen.
- Het is dichtbevolkt.
- Ligt ten zuiden van de Kreeftskeerkring.



Zoek een plaats op de wereldkaart die hierbij past.

TOPOKAARTJE



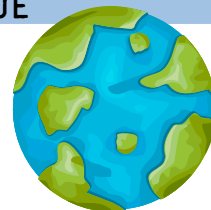
.....

TOPOKAARTJE



.....

TOPOKAARTJE



.....

TOPOKAARTJE



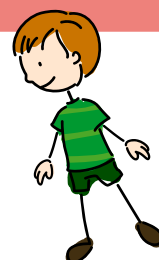
.....

TOPOKAARTJE



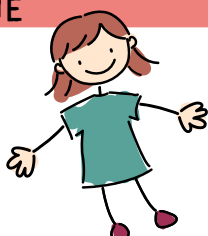
.....

TOPOKAARTJE



.....

TOPOKAARTJE



.....

TOPOKAARTJE



.....

TOPOKAARTJE



.....

TOPOKAARTJE



.....

TOPOKAARTJE



.....

TOPOKAARTJE



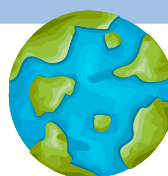
.....

TOPOKAARTJE



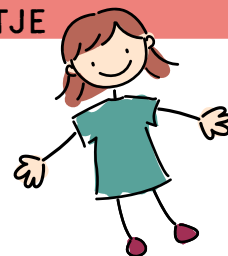
.....

TOPOKAARTJE



.....

TOPOKAARTJE



.....