

De paddenstoel



Informatieboekje

Wat is een paddenstoel?



Kort gezegd is een paddenstoel het bovengrondse deel van veel schimmels.

In dit werkboekje leer je natuurlijk veel meer over de paddenstoelen. Je gaat kijken naar de bouw, en je leert misschien een aantal nieuwe soorten. Ook kijken we naar de levenscyclus van de paddenstoel.

De schimmeldraden vormen het grootste deel van de schimmel, die groeien onder de grond als enorme netwerken. Een klein deel groeit boven de grond, dat is de paddenstoel.

De schimmel heeft de paddenstoel nodig om zich voort te planten. De paddenstoel verspreid de sporen (een soort zaadjes) van de schimmel, zodat er weer nieuwe schimmeldraden kunnen groeien.

Er zijn enorm veel verschillende soorten paddenstoelen. In Nederland al ongeveer 5000!

Schimmels zijn ontzettend belangrijk voor het opruimen van resten van planten en dieren in het bos. Die resten worden zo weer omgezet in voedingsstoffen voor de planten.

Veel soorten paddenstoelen zal je dan ook vinden op dood hout of op verzwakte bomen.

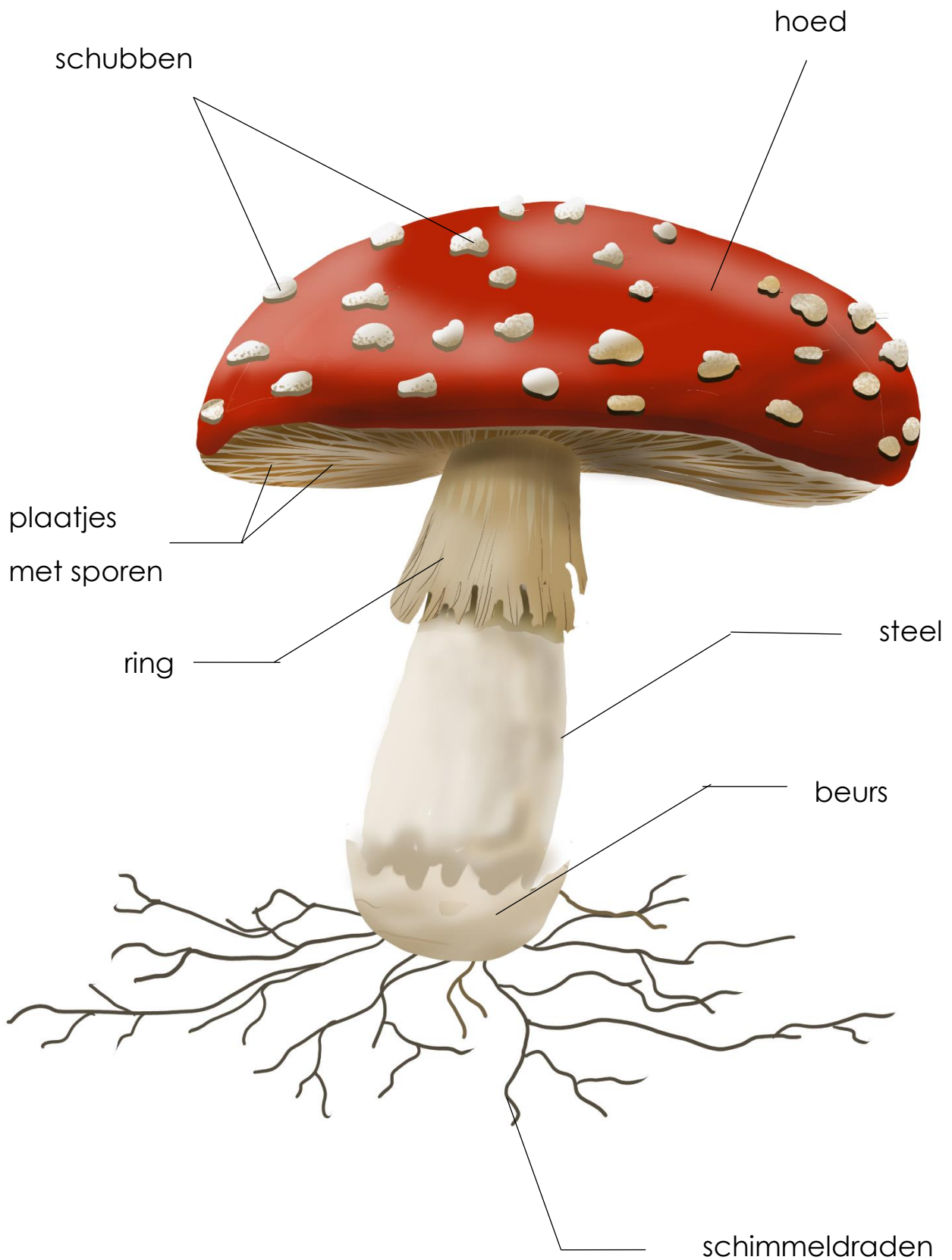
Waar komt de naam paddenstoel eigenlijk vandaan? Dat zal ik uitleggen:

Vroeger vond men de paddenstoelen erg geheimzinnig. Ze groeiden enorm snel en leken zomaar ineens in een nacht tevoorschijn te komen. De vormen zijn soms ook erg bijzonder. Dit alles wees volgens velen op tovenarij, en het werd gekoppeld aan heksen. Snap je het? Bij een heks horen padden paddenstoel.

Sommige paddenstoelen zijn eetbaar. Ga zelf nooit paddenstoelen proeven, want veel eetbare paddenstoelen hebben een giftig broertje dat er erg veel op lijkt.



De bouw van de paddenstoel



De functie van de onderdelen van de paddenstoel

Sporen	Sporen zijn de 'zaadjes' van de paddenstoel, ze zitten vaak tussen de plaatjes onder de hoed.
Schimmeldraden	Uit de sporen groeien de schimmeldraden of zwamdraden. Dit stelsel zit onder de grond en kan soms enorm groot zijn. Het hele stelsel wordt een <u>zwamvlok</u> genoemd.
Beurs	De beurs is het vlies dat de kleine paddenstoel beschermt.
Steel	De steel draagt de hoed bij veel paddenstoelen. Een steel is niet altijd aanwezig, soms heel kort. Bij andere paddenstoelen is de steel heel lang.
Ring	Den ring is een overgebleven stuk van het vlies dat soms om de steel nog zichtbaar is.
Plaatjes	Plaatjes worden ook wel <u>lamellen</u> genoemd. Dat zijn de laagjes onder de hoed waar de sporen tussen zitten. Er zijn ook paddenstoelen waar de sporen in buisjes zitten, of uit de hoed barsten.
Hoed	De hoed is het vruchtbare deel van de volwassen paddenstoel, waar de sporen worden gemaakt.
Schubben	Schubben zijn overblijfselen van het vlies die op de hoed blijven zitten als de paddenstoel groeit. Bijvoorbeeld de 'witte stippen' op de bekende vliegenschwam.



1
Uit de
volwassen
paddenstoel
komen de
sporen.



2
Uit de sporen
groeien nieuwe
schimmeldraden



3
Er groeit een
bolvorm boven
de grond.



4
Het vlies breekt open
en er komt een kleine
paddenstoel
tevoorschijn.



5
De paddenstoel
groeit verder.



6

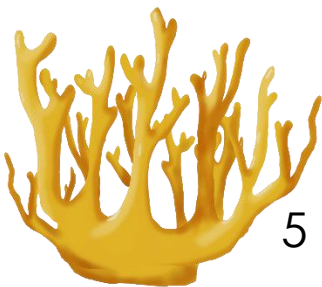


De paddenstoel groeit uit
tot een volwassen
paddenstoel.

De levenscyclus van de paddenstoel

10 paddenstoelen

die veel voorkomen



10 Paddenstoelen

die veel voorkomen

1 Bovist	Hij groeit op de grond. De bolvormige witte paddenstoel kan meer dan 80 cm groot worden. Hij heeft geen, of een heel kort, steeltje.
2 Geschubde Inktzwam	De hoed scheurt en de rand krijgt zwarte 'druppels'. De steel is 10-20 cm hoog. Van mei tot in november groeit hij op losgemaakte grond of in het gras.
3 Grote Parasolzwam	De steel is lang en de hoed is groot en lijkt op een parasol. Hij groeit op een beetje vochtig gras. Hij groeit alleen, maar soms ook in groepen en een heksenkring.
4 Rodekoolzwam	Deze paddenstoel is best klein (maximaal 4 cm hoog). Er groeien er heel veel onder beuken. De kleur is heel opvallend, zo rood als rodekool.
5 Kleverig Koraalzwam	Hij groeit op dode stronken van naaldbomen. Hij kan tot 10 cm in doorsnede worden en meestal 4 tot 8 cm hoog.
6 Porseleinzwam	Het is een witte zwam met dikke plaatjes. De hoed is bedekt met een slijm laag. Hij groeit vooral op Beuken. De sporen zitten tussen de plaatjes.
7 Eekhoorntjesbrood	Onder de hoed zitten gaatjes (dus geen plaatjes) of buisjes waar de sporen uitkomen. Hij heeft een heel vlezig structuur. Hij kan tot 30 cm groot worden
8 Elfenbankje	Het elfenbankje groeit op stronken en takken van loofbomen. Net als veel paddenstoelen helpt het Elfenbankje met het afbreken van afgevallen bladeren.
9 Vliegenschwam	De witte stippen zijn resten van het omhulsel waarin de paddenstoel 'opgesloten' zat. Onder de hoed vind je de plaatjes met sporen.
10 Echte Tonderzwam	Hij groeit op zwakke of dode bomen. In meerdere jaren groeit hij uit tot wel 30 bij 25 centimeter. Het vlees werd vroeger gebruikt om vuur mee te laten branden. Dat heette 'Tondel'.